

제품명: PRDM1 마우스 단클론 항체

카탈로그 번호: AMM81554

연구용 전용

요약

설명	마우스 단클론 항체
숙주	생쥐
적용	WB, ICC, ELISA, FC
반응성	인간 쥐 생쥐 융합
결합	비결합
변형	수정치 없음
아이소타입	Mouse IgG2b
클론성	단클론
형태	액체
농도	1mg/ml
Storage	Aliquot 하여 -20°C 에 보관(12 개월 유효). 냉동/해동 반복을 피하십시오.
Shipping	Ice bags
버퍼	0.05% 아지트라이올 함유된 PBS 용해정제항체
정제	천상정제

적용

희석 비율	WB 1:500-1:1000, ICC 1:200-1:1000, ELISA 1:5000-1:20000, FC 1:200-1:400
분자량	91.7kDa

항원 정보

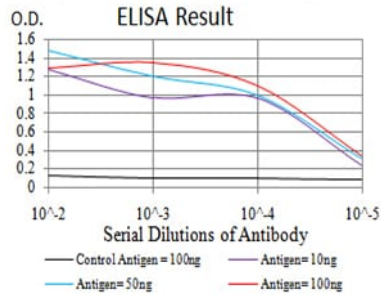
유전자명	PRDM1
다른 이름	BLIMP1; PRDI-BF1
유전자 ID	639.0
SwissProt ID	O75626
면역원	인간 PRDM1 의 정제된 재조합 단백질 (아미노산 690-825)을 대상으로 발한 것

배경

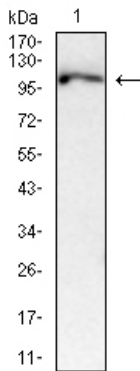
이 유전자는 비인간 유전자 발현을 억제하는 단백질을 암호화합니다. 단백질은 비인간 유전자 PRDI (양 조절 단백질)와 유사하게 결합하며 유전자 전사 비활성화 유전자 중 하나로서 다른 유전자를 억제하는 두 가지 대체 스플라이싱 변이체를 보였습니다.

연구 분야

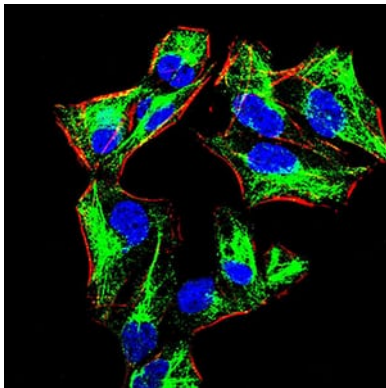
이미지 데이터



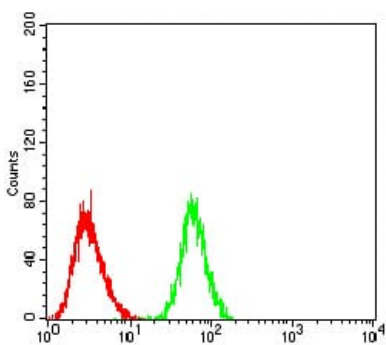
검색선 대수형(100ng); 보색선 형(10ng); 파색선 형(50ng); 빨색선 형(100ng);



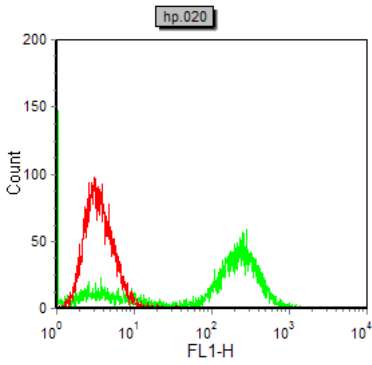
NIH/3T3 세포용질에 대한 PRDM1 마우스 특이 항체를 사용하여 단백질 분석



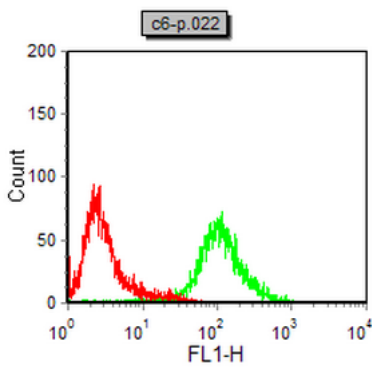
PRDM1 마우스 특이 항체(녹색)를 이용한 HeLa 세포 면역형광 분석. 파색 DRAQ5 형 DNA 염료 빨색 안티 바디는 Alexa Fluor-555 표지된 것으로 표지했다.



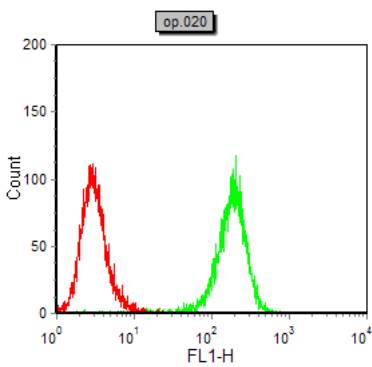
PRDM1 마우스 특이 항체(녹색)와 음성 대조군(빨색)을 사용하여 Raji 세포를 유세포 분석 방법으로 분석한 결과



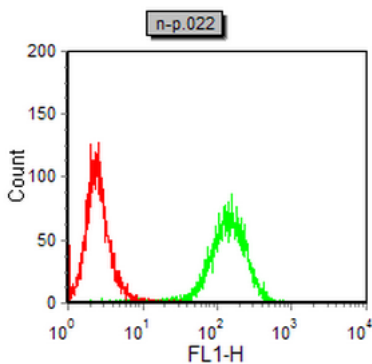
PRDM1 무스딘 표형(녹색)와 음성 대조(빨간색)를 사용하여 HeLa 세포를 유세포 분석 방법으로 분석한 결과



PRDM1 무스딘 표형(녹색)와 음성 대조(빨간색)를 사용하여 C6 세포를 유세포 분석 방법으로 분석한 결과



PRDM1 무스딘 표형(녹색)와 음성 대조(빨간색)를 사용하여 COS7 세포를 유세포 분석 방법으로 분석한 결과



PRDM1 무스딘 표형(녹색)와 음성 대조(빨간색)를 사용하여 NIH/3T3 세포를 유세포 분석 방법으로 분석한 결과