

제품명: PRDM1 마우스 단클론 항체

카탈로그 번호: AMM81553

연구용 전용

요약

설명	마우스 단클론 항체
숙주	생쥐
적용	ICC, ELISA
반응성	인간
결합	비결합
변형	수정치 없음
아이소타입	Mouse IgG2a
클론성	단클론
형태	액체
농도	1mg/ml
Storage	Aliquot 하여 -20°C 에 보관(12 개월 유효). 냉동/해동 반복을 피하십시오.
Shipping	Ice bags
버퍼	0.05% 아지드 나트륨 함유인 PBS 용해정제된 항체
정제	천상정제

적용

희석 비율	ICC 1:100-1:500, ELISA 1:5000-1:20000
분자량	91.7kDa

항원 정보

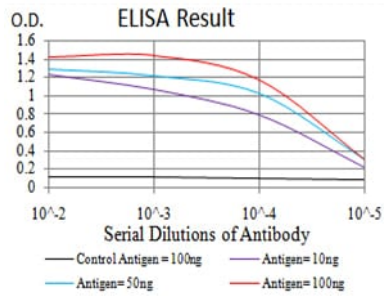
유전자명	PRDM1
다른 이름	BLIMP1; PRDI-BF1
유전자 ID	639.0
SwissProt ID	O75626
면역원	인간 PRDM1 의 정제된 재조합 단백질 (아미노산 690-825)을 사용하여 발한 것

배경

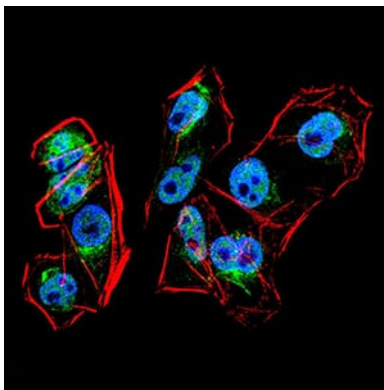
이 유전자는 비인간 유전자 발현을 억제하는 단백질을 암호화합니다. 단백질은 비인간 유전자 PRDI (양 조절 단백질)와 유사하게 결합하며 유전자 전사 비활성화 시 증가합니다. 다른 유전자 발현을 억제하는 두 가지 대체 스플라이싱 변형체가 보고되었습니다.

연구 분야

이미지 데이터



검색선 대수항원(100ng); 보색선 항원(10ng); 파색선 항원(50ng); 빨색선 항원(100ng);



PRDM1 마스 단백질(녹색)을 이용한 HeLa 세포 면역형광분석. 파색 DRAQ5 형광 DNA 염료 빨색 액틴 필라멘트는 Alexa Fluor-555 필라멘트로 표지했다.