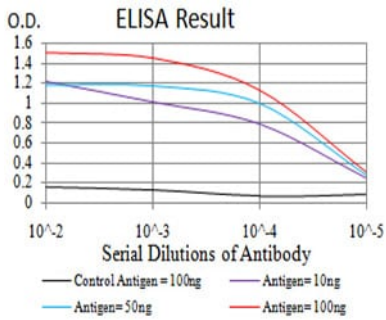
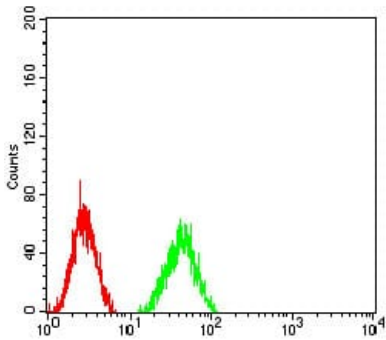


연구 분야

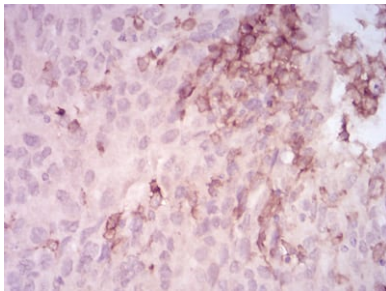
이미지 데이터



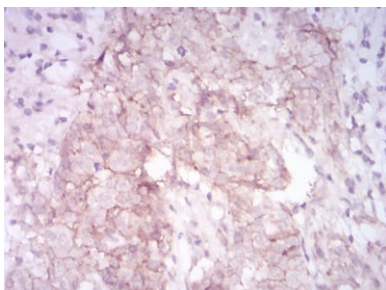
검색선 대항원(100ng); 보색선 항원(10ng); 파색선 항원(50ng); 빨색선 항원(100ng);



MMP14 마우스 표항(녹색)와 음성 대조군(빨색)을 사용하여 HT1080 세포를 유세포분석기로 분석한 결과



피부에 포도막낭암 조직에 대한 MMP14 마우스 표항에 DAB 염색이 용인 면역조직화 분석



피부에 포도막낭암 병용 조직에 대한 면역조직화 분석 MMP14 마우스 표항에 DAB 염색이 용인