

제품명: PMS2 마우스 단클론 항체

카탈로그 번호: AMM81544

연구용 전용

요약

설명	마우스 단클론 항체
숙주	생쥐
적용	ICC, ELISA, FC
반응성	인간
결합	비결합
변형	수정치 없음
아이소타입	Mouse IgG1
클론성	단클론
형태	액체
농도	1mg/ml
Storage	Aliquot 하여 -20°C 에 보관(12 개월 유효). 냉동/해동 반복을 피하십시오.
Shipping	Ice bags
버퍼	0.05% 아지드 부름(함유된) PBS 용해정된 항체
정제	천상정제

적용

희석 비율	ICC 1:200-1:1000, ELISA 1:5000-1:20000, FC 1:200-1:400
분자량	95.8kDa

항원 정보

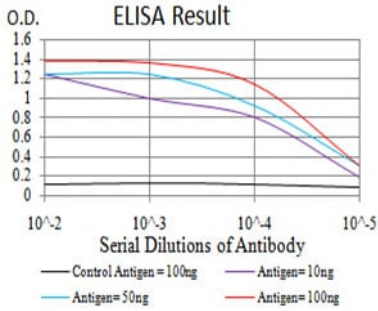
유전자명	PMS2
다른 이름	PMSL2; HNPCC4; PMS2CL
유전자 ID	5395.0
SwissProt ID	P54278
면역원	정제인 PMS2 재조합 단백질(아미노산 748-851)을 사용하여 생산된 것

배경

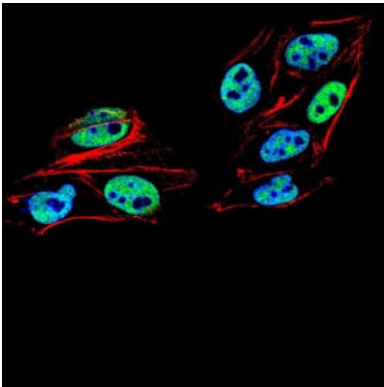
이 유전자는 7 번 염색체 균열을 야기하는 PMS2 유전자 결장증에 관여한다. 이 유전자는 DNA 불치복에 관여하며, MLH1 과이종량 불균형이 이 항체는 불치복에 결합 다른 복합체 구성원이다. 이 유전자 결장은 유성 비암성 결장암, 투렛 증후군과 관련 있으며 천상 부위 신경내분비종양을 야기한다. 이 유전자는 다양한 체스클로이딩 변이체를 가진다.

연구 분야

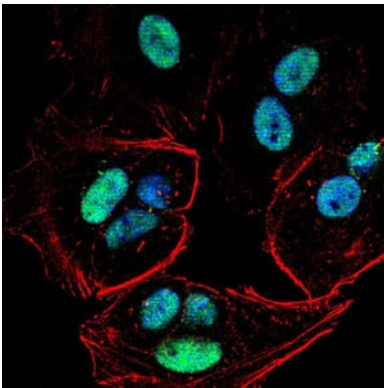
이미지 데이터



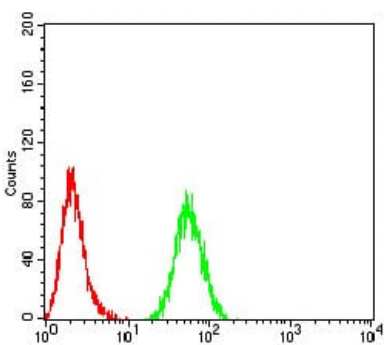
검색선 대추항원(100ng); 보색선 항원(10ng); 표색선 항원(50ng); 빨색선 항원(100ng);



HeLa 세포를 PMS2 마우스 단클론항체(녹색)를 사용하여 면역형광 분석한 결과, 표색은 DRAQ5 형광 DNA 염료이고 빨색은 인편 표색을 Alexa Fluor-555 표색으로 표색한 것이다.



PMS2 마우스 단클론항체(녹색)를 이용한 MCF-7 세포 면역형광 분석, 표색은 DRAQ5 형광 DNA 염료, 빨색은 인편 표색을 Alexa Fluor-555 표색으로 표색하였다.



PMS2 마우스 단클론항체(녹색)와 음대추(빨색)를 사용하여 HeLa 세포 유세포 분석 방법으로 분석한 결과