

제품명: PLCG1 마우스 단클론 항체

카탈로그 번호: AMM81542

연구용 전용

요약

설명	마우스 단클론 항체
숙주	생쥐
적용	WB, IHC, ICC, ELISA, FC
반응성	인간 쥐 원형
결합	비결합
변형	수정치 없음
아이소타입	Mouse IgG1
클론성	단클론
형태	액체
농도	1mg/ml
Storage	Aliquot 하여 -20°C 에 보관(12 개월 유효). 냉동/해동 반복을 피하십시오.
Shipping	Ice bags
버퍼	0.05% 아지드 나트륨 함유된 PBS 용액(정형항체)
정제	천상정제

적용

희석 비율	WB 1:500-1:2000, IHC 1:200-1:1000, ICC 1:200-1:1000, ELISA 1:5000-1:20000, FC 1:200-1:400
분자량	148.5kDa

항원 정보

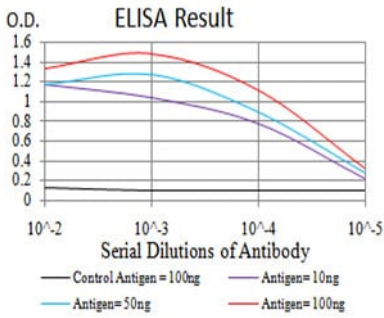
유전자명	PLCG1
다른 이름	PLC1; NCKAP3; PLC-II; PLC148; PLCgamma1
유전자 ID	5335.0
SwissProt ID	P19174
면역원	정형인간 PLCG1 재조합단(아미노산 1192-1291)을 단백질로 발효시킨 것

배경

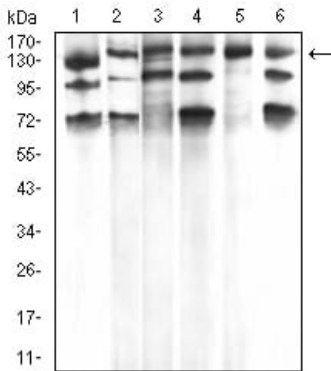
이 유전자에 코딩된 단백질은 포스포리라이아제 4,5-바소피린 유도체 리아아제 1,4,5-트라이포스파티딜 아민산 리아아제를 생성하는 반응을 촉매한다. 이 반응은 칼슘을 세포 안으로 들여 올 수 있게 해준다. 키아제 활성은 세포 내에서 신호 전달에 중요한 역할을 한다. 예를 들어 SRC 에 의해 활성화된 이 단백질은 Ras 구아닌 뉴클레오타이드 교환인 RasGRP1 을 골지체로 운반하여 Ras 를 활성화시킨다. 또한 이 단백질은 헤르핀 결합 단백질인 키아제(산삼아프스트로인)에 의해 활성화된 티로신 키아제와 주요 접이 부위 공유다. 이 유전자는 새로운 아형과 기능은 두 가지 전사 변이체로 존재한다.

연구 분야

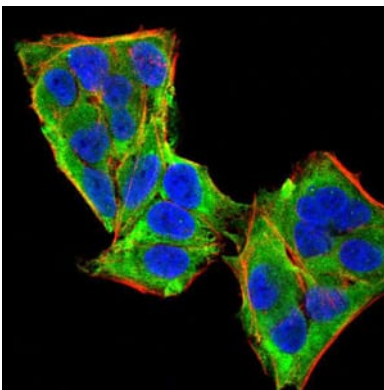
이미지 데이터



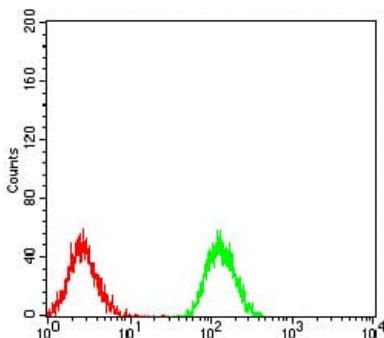
검색선 대추항원(100ng); 보색선 항원(10ng); 파색선 항원(50ng); 빨색선 항원(100ng);



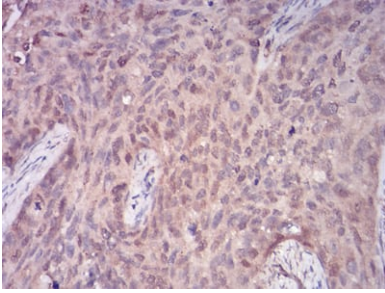
HeLa(1), A431(2), C6(3), NIH/3T3(4), COS7(5) 및 HCT116(6) 세포종류에 대한 PLCG1 마우스 mAb를 사용하여 단백질 분석



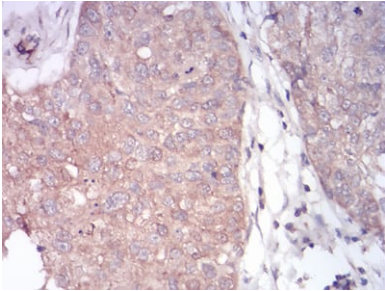
PLCG1 마우스 mAb 형질 분석을 위한 HeLa 세포의 면역형질 분석. 파색 DRAQ5 형질 DNA 염색, 빨색 염색은 알렉산드라 Alexa Fluor-555 형질로 표지되었다.



PLCG1 마우스 mAb 형질 분석을 위한 Jurkat 세포 유세포 분석으로 분석한 결과



DAB 염색이용 PLCG1 마우스 근육 조직 사용 (과민과민성) 병양 조직위면적조직분석



DAB 염색이용 PLCG1 마우스 근육 조직 사용 (과민과민성) 병양 조직위면적조직분석