

제품명: PDGFRB 마우스 단클론 항체

카탈로그 번호: AMM81534

연구용 전용

요약

설명	마우스 단클론 항체
숙주	생쥐
적용	ELISA, FC
반응성	인간 쥐
결합	비결합
변형	수정치 없음
아이소타입	Mouse IgG1
클론성	단클론
형태	액체
농도	1mg/ml
Storage	Aliquot 하여 -20°C 에 보관(12 개월 유효). 냉동/해동 반복을 피하십시오.
Shipping	Ice bags
버퍼	0.05% 아지드 나트륨 함유된 PBS 용액(정제된 항체)
정제	천상정제

적용

희석 비율	ELISA 1:5000-1:20000, FC 1:200-1:400
분자량	124kDa

항원 정보

유전자명	PDGFRB
다른 이름	IMF1; IBGC4; JTK12; PDGFR; CD140B; PDGFR1; PDGFR-1
유전자 ID	5159.0
SwissProt ID	P09619
면역원	대부분 비활성화된 정제된 PDGFRB 재조합단(아미노산 33-133).

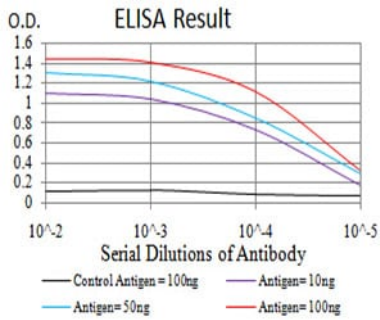
배경

이 유전자는 혈관유생인(PDGF) 계열 유전자인 티로신 키나제 수용체를 암호화한다. 이 수용체는 중추 신경계의 주요 연결 인입이다. 수용체 단백질은 생인의 중추 및 말초 신경계 중 다양한 아미노산 PDGF 수용체 및 비-결합 단백질로 구성된 복합체가 형성된다. 이 유전자는 5 번염색체에서 고립 대사포로 자극 인자(GM-CSF) 및 GM-CSF 수용체(MCSR) 유전자에 위치하며, 이 세 유전자 모두 5-q 중추에 관찰될 수 있다. 5 번염색체 12 번염색체 사이 상호연이 유전자 인 관련 유전자(ETV6, 백혈구 전구)와 융합된 만성 골수성 백혈병을 유발한다.

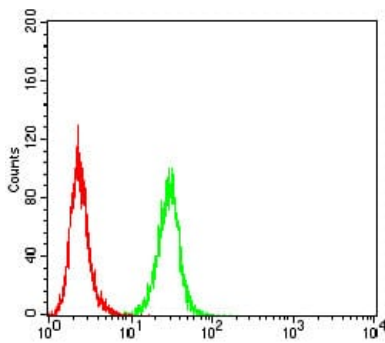
연구 분야

PI3K-Akt 신호전달경로 MAPK 신호전달경로 하위신호전달경로

이미지 데이터



검색선 대추항원(100ng); 보색선 항원(10ng); 파색선 항원(50ng); 빨색선 항원(100ng);



PDGFRB 유스 단백질(녹색)와 응 단백질(빨색)을 사용하여 NIH/3T3 세포를 유세포분석기로 분석한 결과