

제품명: ATG16L1 마우스 단클론 항체

카탈로그 번호: AMM81530

연구용 전용

요약

설명	마우스 단클론 항체
숙주	생쥐
적용	WB, ELISA, FC
반응성	인간 쥐 생쥐
결합	비결합
변형	수정치 없음
아이소타입	Mouse IgG1
클론성	단클론
형태	액체
농도	1mg/ml
Storage	Aliquot 하여 -20°C 에 보관(12개월 유효). 냉동/해동 반복을 피하십시오.
Shipping	Ice bags
버퍼	0.05% 아지드 나트륨 함유된 PBS 용해정제항체
정제	천상정제

적용

희석 비율	WB 1:500-1:2000, ELISA 1:5000-1:20000, FC 1:200-1:400
분자량	68.3kDa

항원 정보

유전자명	ATG16L1
다른 이름	IBD10; WDR30; APG16L; ATG16A; ATG16L
유전자 ID	55054.0
SwissProt ID	Q676U5
면역원	인간 ATG16L1 의 정제 단백질(아미노산 11-257)을 대상으로 발사된 것

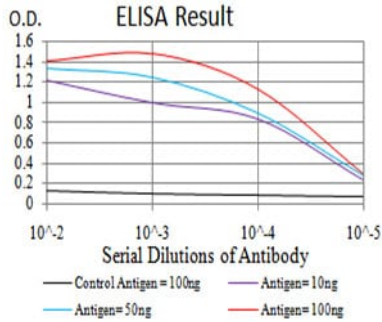
배경

이 유전자는 장내 미생물군집 구성요소를 분해하여 장벽을 보호하는 주요 구성 요소에 해당하는 인간 및 복합체 알코올 탈수소효소 10형(BD10)에 대한 감수성 원인이 됩니다. 이 유전자는 서로 다른 유형을 갖는 여러 변이체가 발견되었습니다.

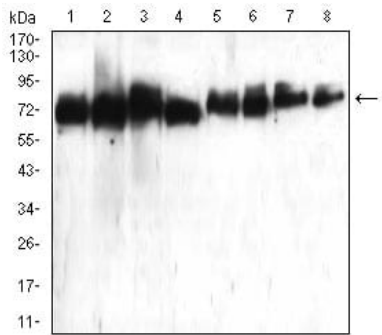
연구 분야

자극

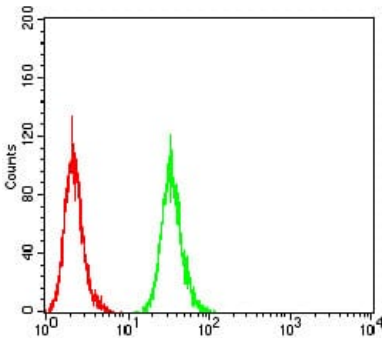
이미지 데이터



검색선 대조항원(100ng); 보색선 항원(10ng); 파색선 항원(50ng); 빨색선 항원(100ng);



HeLa(1), Raji(2), PANC-1(3), Jurkat(4), PC-12(5), HepG2(6), Hek293(7) 및 NIH3T3(8) 세포 용출물에 대한 ATG16L1 마우스 mAb 를 사용한 Western blot 분석



ATG16L1 마우스 단클론 항체(녹색)와 양대조군(빨색)을 사용하여 HeLa 세포를 유세포 분석기로 분석한 결과