

제품명: ATG16L1 마우스 단클론 항체

카탈로그 번호: AMM81529

연구용 전용

요약

설명	마우스 단클론 항체
숙주	생쥐
적용	WB, ELISA
반응성	인간
결합	비결합
변형	수정치 없음
아이소타입	Mouse IgG1
클론성	단클론
형태	액체
농도	1mg/ml
Storage	Aliquot 하여 -20°C 에 보관(12 개월 유효). 냉동/해동 반복을 피하십시오.
Shipping	Ice bags
버퍼	0.05% 아지드 나트륨 함유된 PBS 용해정제항체
정제	천상정제

적용

희석 비율	WB 1:500-1:2000, ELISA 1:5000-1:20000
분자량	68.3kDa

항원 정보

유전자명	ATG16L1
다른 이름	IBD10; WDR30; APG16L; ATG16A; ATG16L
유전자 ID	55054.0
SwissProt ID	Q676U5
면역원	인간 ATG16L1 의 정제된 재조합 단백질(아미노산 11-257)을 대상으로 발사된 것

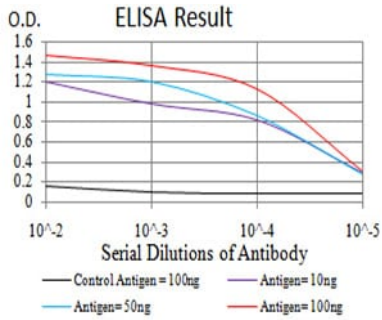
배경

이 유전자는 장-대장 접합 세포 내 구성요소를 분류하여 리셉터로 보는 주요 과잉 자포에 걸리는 다량 단백질 복합체인 알리파이드 유전자 결합 단백질 10 형(BD10)에 대한 감응이 원인이 됩니다. 이 유전자는 서로 다른 유형을 갖는 여러 변이체가 발견되었습니다.

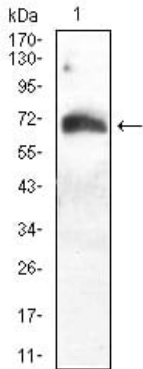
연구 분야

자극적

이미지 데이터



검색선 대조항원(100ng); 보색선 항원(10ng); 파색선 항원(50ng); 빨색선 항원(100ng);



HeLa(1) 세포용질에 대한 ATG16L1 마우스 mAb 를 사용하여 단백질 분석