

제품명: AOF1 마우스 단클론 항체

카탈로그 번호: AMM81528

연구용 전용

요약

설명	마우스 단클론 항체
숙주	생쥐
적용	IHC, ICC, ELISA, FC
반응성	인간
결합	비결합
변형	수정되지 않음
아이소타입	Mouse IgG1
클론성	단클론
형태	액체
농도	1mg/ml
Storage	Aliquot 하여 -20°C 에 보관(12 개월 유효). 냉동/해동 반복을 피하십시오.
Shipping	Ice bags
버퍼	0.05% 아지다 트림(아지다 트림) 함유된 PBS 용액(정제된 항체)
정제	천상정제

적용

희석 비율	IHC 1:200-1:1000, ICC 1:200-1:1000, ELISA 1:5000-1:20000, FC 1:200-1:400
분자량	92kDa

항원 정보

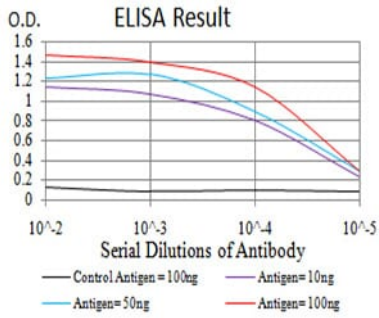
유전자명	AOF1
다른 이름	KDM1B; LSD2; C6orf193; bA204B7.3; dJ298J15.2
유전자 ID	221656.0
SwissProt ID	Q8NB78
면역원	인간 AOF1 의 정제된 재조합 단백질(아미노산 6-129)을 사용하여 생성된 것

배경

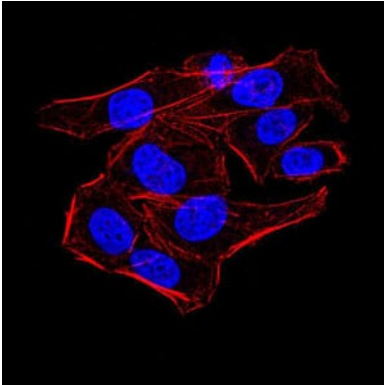
KDM1B 와 같은 콜린 의존적 메틸화 효소는 유전자 발현 조절을 위한 후생전사 조절인자로 알려진 메틸을 조절한다.

연구 분야

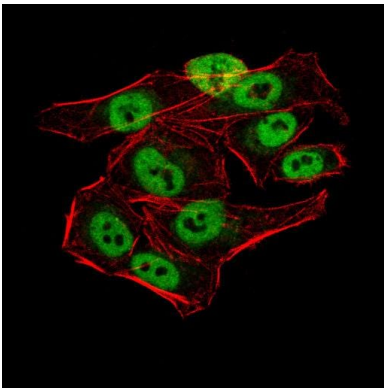
이미지 데이터



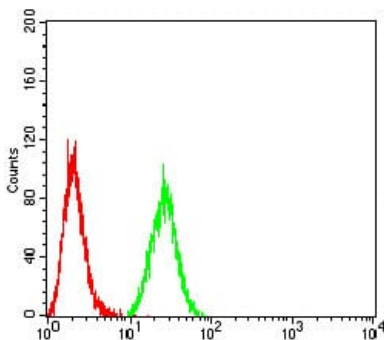
검색선 대수항원(100ng); 보색선 항원(10ng); 파색선 항원(50ng); 빨색선 항원(100ng);



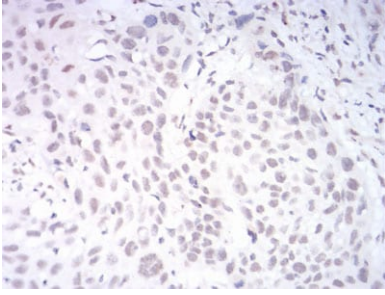
AOF1 마우스 단클론항체를 이용한 HeLa 세포의 면역형광분석. 파색 DRAQ5 형광 DNA 염료, 빨색 AOF1 단백질은 Alexa Fluor-555 표지 단백질로 표지되었다.



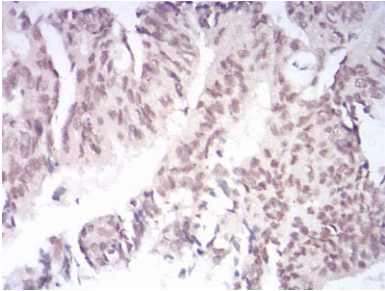
HeLa 세포를 AOF1 마우스 단클론항체(녹색)를 사용하여 면역형광분석한 결과이다. 파색은 DRAQ5 형광 DNA 염료이고 빨색은 AOF1 단백질을 Alexa Fluor-555 표지 단백질로 표지한 것이다.



AOF1 마우스 단클론항체(빨)와 알렉산다(녹) (빨색)를 사용하여 HeLa 세포를 유세포분석기로 분석한 결과



파편에 포함된 인간 식염 조직에 대한 AOF1 마우스 뇌 조직에 DAB 염색이 용인 면역조직화학 분석



파편에 포함된 인간 식염 조직에 대한 AOF1 마우스 뇌 조직에 DAB 염색이 용인 면역조직화학 분석