

제품명: PAX6 마우스 단클론 항체

카탈로그 번호: AMM81526

연구용 전용

요약

설명	마우스 단클론 항체
숙주	생쥐
적용	IHC, ELISA, FC
반응성	인간
결합	비결합
변형	수정치 없음
아이소타입	Mouse IgG1
클론성	단클론
형태	액체
농도	1mg/ml
Storage	Aliquot 하여 -20°C 에 보관(12 개월 유효). 냉동/해동 반복을 피하십시오.
Shipping	Ice bags
버퍼	0.05% 아지드 나트륨 함유된 PBS 용해정제된 항체
정제	천상정제

적용

희석 비율	IHC 1:200-1:1000, ELISA 1:5000-1:20000, FC 1:200-1:400
분자량	46.7kDa

항원 정보

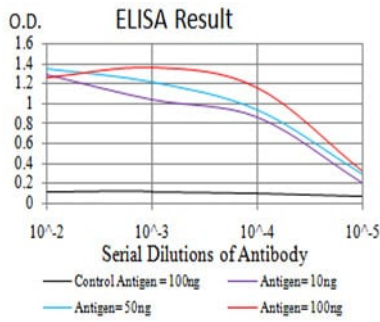
유전자명	PAX6
다른 이름	AN; AN2; FVH1; MGDA; WAGR; D11S812E
유전자 ID	5080.0
SwissProt ID	P26367
면역원	정제된 인간 PAX6 재조합 단백질(아미노산 1-122)을 사용하여 생성된 것

배경

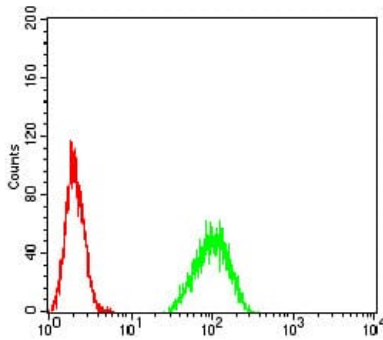
이 유전자는 초파리(*Drosophila melanogaster*)의 *prd* 유전자 유전자 클러스터의 구성원이며, paired box gene 6 을 암호화한다. 이 유전자는 paired box 도메인 외에 두 번째 homeo box 도메인을 포함한다. 두 도메인 모두 DNA 에 결합하여 유전자 전사를 조절하는 것으로 알려져 있다. 이 유전자는 발달 중 신경계에 발현된다. 이 유전자의 돌연변이는 무안구증(aniridia) 및 기타 기형(Peter's anomaly)과 같은 안구 결함을 유발하는 것으로 알려져 있다. 이 유전자에는 여러 돌연변이를 암호화하는 대체 스플라이싱 변체가 관찰된다.

연구 분야

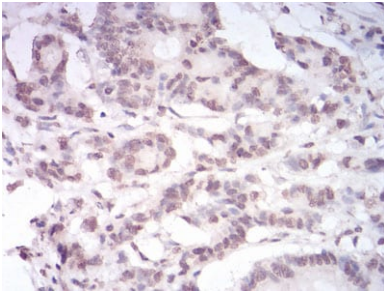
이미지 데이터



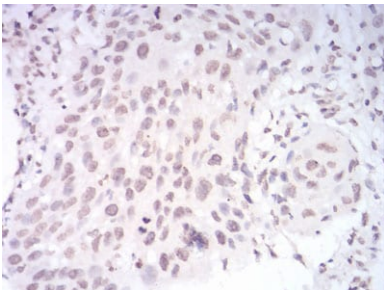
검색선 대추항원(100ng); 보색선 항원(10ng); 파색선 항원(50ng); 빨색선 항원(100ng);



PAX6 마우스 단클론항체(녹색)와 음성 대조군(빨색)을 사용하여 A549 세포를 유세포분석기로 분석한 결과



파란에 포탄인간 결장암 조직에 대한 PAX6 마우스 단클론항체 DAB 염색이 용인 면역조직화학 분석



파란에 포탄인간 식도암 조직에 대한 PAX6 마우스 단클론항체 DAB 염색이 용인 면역조직화학 분석