

제품명: PROM1 마우스 단클론 항체

카탈로그 번호: AMM81522

연구용 전용

요약

설명	마우스 단클론 항체
숙주	생쥐
적용	ELISA, FC
반응성	인간
결합	비결합
변형	수정치 없음
아이소타입	Mouse IgG1
클론성	단클론
형태	액체
농도	1mg/ml
Storage	Aliquot 하여 -20°C 에 보관(12 개월 유효). 냉동/해동 반복을 피하십시오.
Shipping	Ice bags
버퍼	0.05% 아지드/부름이 함유된 PBS 용해정제항체
정제	천상정제

적용

희석 비율	ELISA 1:5000-1:20000, FC 1:200-1:400
분자량	97.2kDa

항원 정보

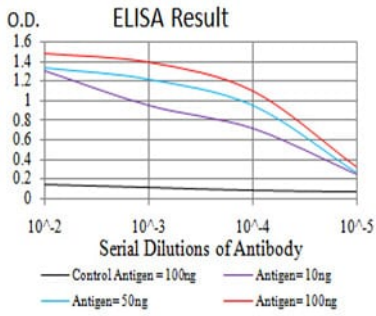
유전자명	PROM1
다른 이름	RP41; AC133; CD133; MCDR2; STGD4; CORD12; PROML1; MSTP061
유전자 ID	8842.0
SwissProt ID	O43490
면역원	정제인간 PROM1 재합단(아미노산 20-108)을 당에서 탈락시킨 것

배경

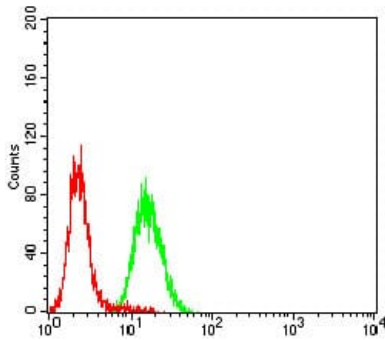
이 유전자는 관다발 신경 세포를 암호화한다. 이 단백질은 미주 신경에 위치하며, 신경 세포에서 분화하는 세포의 특성을 유지하는 것으로 여겨진다. 이 유전자의 돌연변이는 망막 신경종과 다른 종류의 신경종양을 유발하는 것으로 알려져 있다. 또한 이 유전자는 다른 여러 종류의 암에도 관련이 있다. 이 유전자는 적외선과 근적외선 대역에서 발현되며, 주로 눈 조직에 대해 발현량이 높다. 이 유전자는 서로 다른 역할을 암호화하는 여러 전사 변이체를 포함한다.

연구 분야

이미지 데이터



검색선 대수항원(100ng); 보색선 항원(10ng); 파색선 항원(50ng); 빨색선 항원(100ng);



PROM1 마우스 단클론항체(녹색)와 음성 대조군(빨색)을 사용하여 HeLa 세포를 유세포 분석기로 분석한 결과