

제품명: KDM5B 마우스 단클론 항체

카탈로그 번호: AMM81517

연구용 전용

요약

설명	마우스 단클론 항체
숙주	생쥐
적용	ELISA, FC
반응성	인간
결합	비결합
변형	수정치 없음
아이소타입	Mouse IgG1
클론성	단클론
형태	액체
농도	1mg/ml
Storage	Aliquot 하여 -20°C 에 보관(12 개월 유효). 냉동/해동 반복을 피하십시오.
Shipping	Ice bags
버퍼	0.05% 아지드 부동액 함유된 PBS 용액(정제된 항체)
정제	천상정제

적용

희석 비율	ELISA 1:5000-1:20000, FC 1:200-1:400
분자량	175.6kDa

항원 정보

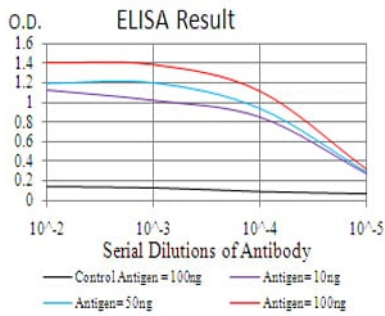
유전자명	KDM5B
다른 이름	CT31; PLU1; PUT1; PLU-1; JARID1B; PPP1R98; RBBP2H1A
유전자 ID	10765.0
SwissProt ID	Q9UGL1
면역원	인간 KDM5B 의 정제된 재조합 단백질(아미노산 231-319)을 사용하여 생성된 것

배경

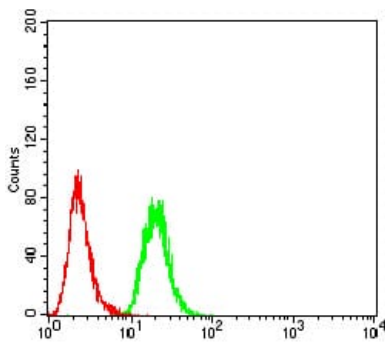
KDM5B(라이크) 특이 단백질(AMM81517)은 단백질 코딩 유전자입니다. KDM5B 의 관련 질병은 망막색소 침착증입니다. 유전자 관련 GO 주제는 신화물 조절, 분산의 결합, 단백질 분해, 생리학적 과정에 참여하는 활성 하위공체, 2-옥살로부산 고리공체, 각하 아미노산 유도체 결합, 활성 고리, 열역학 DNA 결합, 인산화, 포함 다. 유전자 중화 등 유전자 KDM5C 입니다.

연구 분야

이미지 데이터



검색선 대수항원(100ng); 보색선 항원(10ng); 파색선 항원(50ng); 빨색선 항원(100ng);



KDM5B 마우스 단클론항체(녹색)와 음성 대조군(빨색)을 사용하여 MCF-7 세포를 유세포 분석법으로 분석한 결과