

제품명: RALA 마우스 단클론 항체

카탈로그 번호: AMM81515

연구용 전용

요약

설명	마우스 단클론 항체
숙주	생쥐
적용	WB, IHC, ICC, ELISA, FC
반응성	인간 쥐 생쥐 양성
결합	비결합
변형	수정치 없음
아이소타입	Mouse IgG1
클론성	단클론
형태	액체
농도	1mg/ml
Storage	Aliquot 하여 -20°C 에 보관(12 개월 유효). 냉동/해동 반복을 피하십시오.
Shipping	Ice bags
버퍼	0.05% 아지드 나트륨 함유된 PBS 용해정제항체
정제	천상정제

적용

희석 비율	WB 1:500-1:2000, IHC 1:100-1:500, ICC 1:50-1:500, ELISA 1:5000-1:20000, FC 1:200-1:400
분자량	23.6kDa

항원 정보

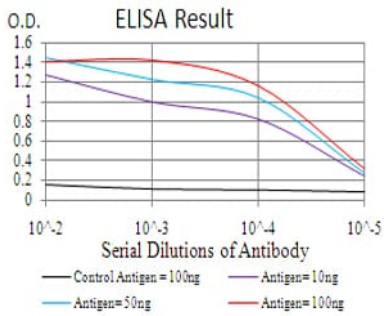
유전자명	RALA
다른 이름	RAL
유전자 ID	5898.0
SwissProt ID	P11233
면역원	인간 RALA 의 정제 사슬 단백질(아미노산 71-203)을 사용하여 생산된 것

배경

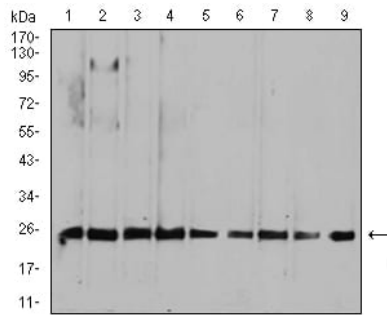
이 유전자는 GTPase 슈퍼family Ras 단백질에 속한다. GTP 결합 단백질은 세포 표면 수용체 결합에 의해 자극된 항신호전달 매개체이다. 유전자 Ras 단백질의 50%의 유사성을 공유하는 다른 Ras 유전자 GTP 결합 단백질을 암호화한다.

연구 분야

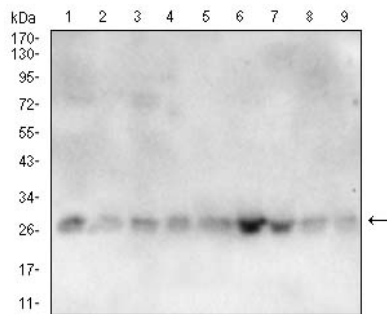
이미지 데이터



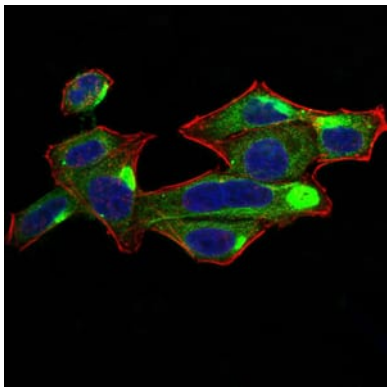
검색선 대수형(100ng); 보색선 형(10ng); 파색선 형(50ng); 빨색선 형(100ng);



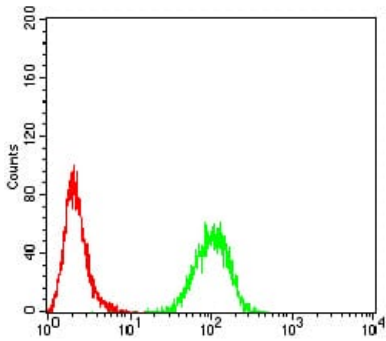
HepG2(1), MCF-7(2), A549(3), K562(4), Raji(5), MOLT4(6), HeLa(7), COS7(8) 및 NIH3T3(9) 세포용 물에 대한 RALA 마우스 mAb 를 사용한 웨스턴 블롯 분석



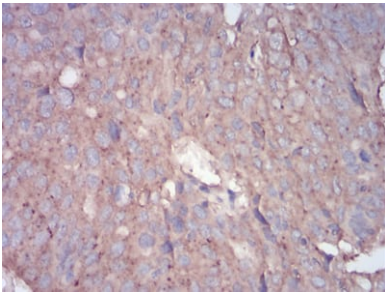
Raw264.7(1)PC-12(2)NRK(3)C2C12(4)C6(5)L1210(6)F9(7)COS-7(8)CHO3D10(9) 세포용 물에 대한 RALA 마우스 mAb 를 사용한 웨스턴 블롯 분석



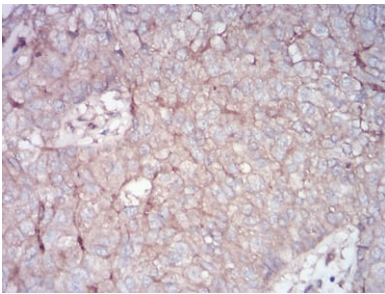
RALA 마우스 단클론 항체를 이용한 HeLa 세포 면역형광 분석. 파색 DRAQ5 형 DNA 염료 빨색 액틴 단백질은 Alexa Fluor-555 필라민으로 표지했다.



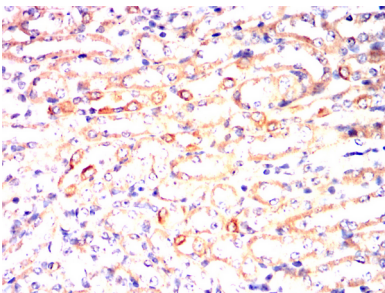
RALA 마우스 특항체(녹색)와 음성 대조군(빨간색)을 사용하여 MCF-7 세포를 유세포분석기로 분석한 결과



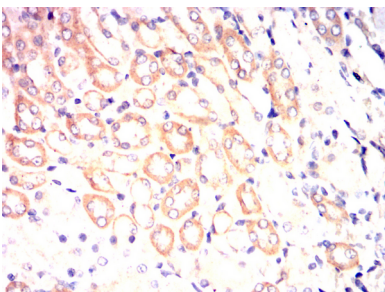
과편에 포함된 난임 조직에 대한 RALA 마우스 특항체 DAB 염색이 양인 면역조직화 분석



과편에 포함된 정상 조직에 대한 RALA 마우스 특항체 DAB 염색이 양인 면역조직화 분석



과편에 포함된 마우스 신장 조직에 RALA 마우스 특항체 DAB 염색이 양인 면역조직화 분석을 실시하였다.



과편에 포함된 쥐 신장 조직에 RALA 마우스 특항체를 이용한 조직화 분석 및 DAB 염색