

**제품명: RALA** 마우스 단클론 항체

**카탈로그 번호: AMM81514**

연구용 전용

## 요약

설명	마우스 단클론 항체
숙주	생쥐
적용	WB, ELISA, FC
반응성	인간 쥐 원형
결합	비결합
변형	수정치 없음
아이소타입	Mouse IgG1
클론성	단클론
형태	액체
농도	1mg/ml
Storage	Aliquot 하여 $-20^{\circ}\text{C}$ 에 보관(12 개월 유효). 냉동/해동 반복을 피하십시오.
Shipping	Ice bags
버퍼	0.05% 아지드 나트륨 함유된 PBS 용액 정제된 항체
정제	천상정제

## 적용

희석 비율	WB 1:500-1:2000, ELISA 1:5000-1:20000, FC 1:200-1:400
분자량	23.6kDa

## 항원 정보

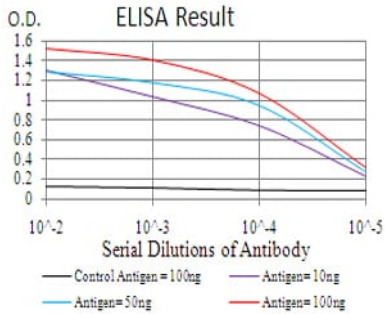
유전자명	RALA
다른 이름	RAL
유전자 ID	5898.0
SwissProt ID	P11233
면역원	인간 RALA 의 정제된 세포막 분획(아산화 71-203)을 사용하여 발한 것

## 배경

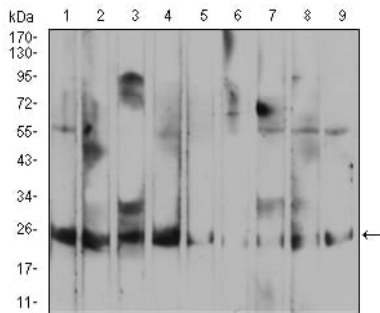
이 유전자는 소형 GTPase 슈퍼패밀리인 Ras 단백질에 속한다. GTP 결합 단백질은 세포 표면 수용체 결합에 의해 자극된 항신호전달 매개체이다. 유전자 Ras 단백질의 50%의 유사성을 공유하는 다른 Ras 유 GTP 결합 단백질을 암호화한다.

## 연구 분야

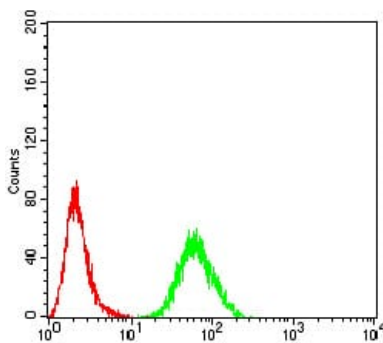
## 이미지 데이터



검색선 대항원(100ng); 보색선 항원(10ng); 파색선 항원(50ng); 빨색선 항원(100ng);



HepG2(1), MCF-7(2), A549(3), K562(4), Raji(5), MOLT4(6), HeLa(7), COS7(8) 및 NIH3T3(9) 세포용도에 대한 RALA 마우스 mAb 를 사용하여 단백질 분석



RALA 마우스 mAb 항체 (적색)와 음성 대조군(빨색)을 사용하여 MCF-7 세포 유세포 분석으로 분석한 결과