

제품명: GLI1 마우스 단클론 항체

카탈로그 번호: AMM81512

연구용 전용

요약

설명	마우스 단클론 항체
숙주	생쥐
적용	IHC, ICC, ELISA, FC
반응성	인간
결합	비결합
변형	수정치 없음
아이소타입	Mouse IgG1
클론성	단클론
형태	액체
농도	1mg/ml
Storage	Aliquot 하여 -20°C 에 보관(12 개월 유효). 냉동/해동 반복을 피하십시오.
Shipping	Ice bags
버퍼	0.05% 아지드 나트륨 함유된 PBS 용액(정제된 항체)
정제	천상정제

적용

희석 비율	IHC 1:200-1:1000, ICC 1:200-1:1000, ELISA 1:5000-1:20000, FC 1:200-1:400
분자량	118kDa

항원 정보

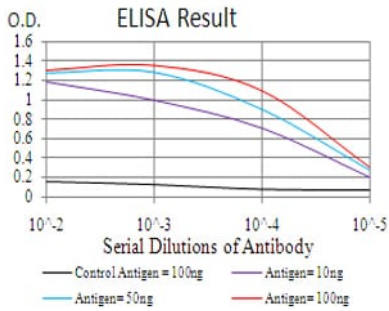
유전자명	GLI1
다른 이름	GLI
유전자 ID	2735.0
SwissProt ID	P08151
면역원	인간 GLI1 의 정제된 재조합 단백질(아미노산 284-449)을 대량에 발효시킨 것

배경

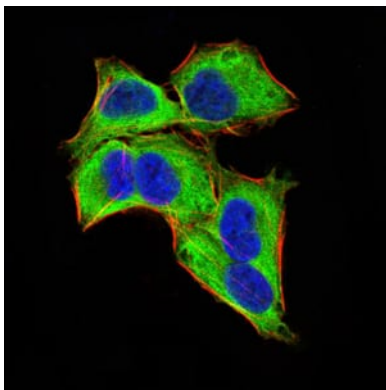
이 유전자는 Kruppel) 계열의 전사 인자 단백질을 암호화한다. 암호화된 전사 인자는 소닉 허그(Sonic Hedgehog) 신호 전달 경로의 억제제이다. 줄기 세포 증식을 조절한다. 또한, 항암제 내성에서 p53 억제제 역할을 통해 암으로 진화한다. 이 유전자는 새로운 유전자 발현을 암호화하는 유전자 변이체 중 하나이다.

연구 분야

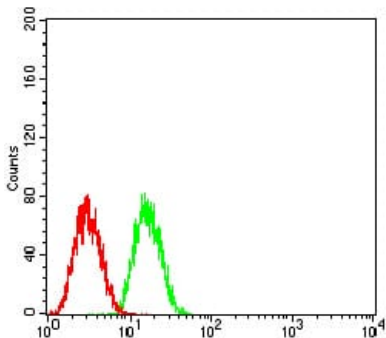
이미지 데이터



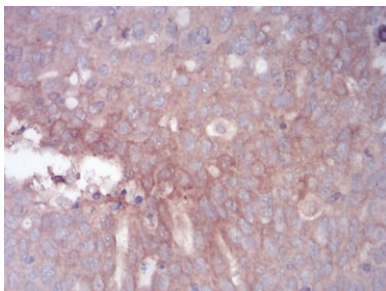
검색선 대항원(100ng); 보색선 항원(10ng); 파색선 항원(50ng); 빨색선 항원(100ng);



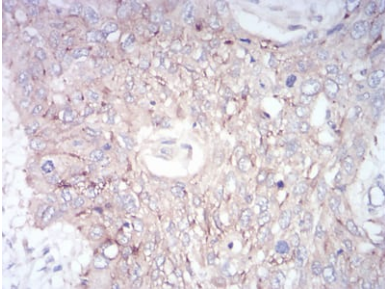
GLI1 마우스 단클론체(녹색)를 이용한 HeLa 세포의 면역형광분석. 파색 DRAQ5 항 DNA 염료 빨색 액틴 단백질은 Alexa Fluor-555 필라민으로 표지되었다.



GLI1 마우스 단클론체(녹색)와 음성 대조군(빨색)을 사용하여 HepG2 세포를 유세포분석기로 분석한 결과.



파란에 표지된 인산염 조직에 대한 GLI1 마우스 단클론체(DAB 염색)를 이용한 면역조직화학 분석.



과편이과편인식염 조직에 대한 GLI1 마우스 단클론항체 DAB 염색을 통한 면역조직화학 분석