

제품명: ERCC1 마우스 단클론 항체

카탈로그 번호: AMM81509

연구용 전용

요약

설명	마우스 단클론 항체
숙주	생쥐
적용	ELISA, FC
반응성	인간
결합	비결합
변형	수정되지 않음
아이소타입	Mouse IgG1
클론성	단클론
형태	액체
농도	1mg/ml
Storage	Aliquot 하여 -20°C 에 보관(12 개월 유효). 냉동/해동 반복을 피하십시오.
Shipping	Ice bags
버퍼	0.05% 아지드 나트륨이 함유된 PBS 용해정된 항체
정제	천상정제

적용

희석 비율	ELISA 1:5000-1:20000, FC 1:200-1:400
분자량	32.6kDa

항원 정보

유전자명	ERCC1
다른 이름	UV20; COFS4; RAD10
유전자 ID	2067.0
SwissProt ID	P07992
면역원	인간 ERCC1 의 정제된 재조합 단백질(아미노산 151-297)을 바탕으로 제작된 것

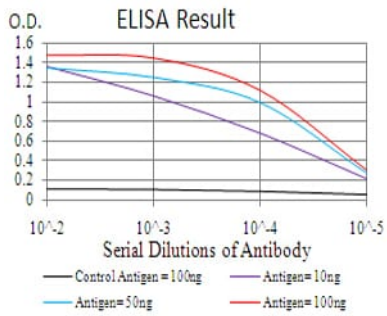
배경

이 유전자는 DNA 손상 복구 및 DNA 손상 후 복구 과정에 관여하는 여러 가지 다른 단백질과 상호작용하는 DNA 손상 복구 단백질이다. 이 단백질은 XPB 단백질과 ERCC1 라도함의 복합체를 형성하며, 이 복합체는 DNA 손상 복구 과정에 5' 말단을 절단한다. 또한 이 복합체는 DNA 복구 및 증가 교차 결합 복구에 관여한다. 이 유전자의 돌연변이는 노인성 골다공증을 유발하며 유전자 발현 변화는 다양한 질병과 연관될 수 있다. 이 유전자는 새로운 아형 발현하는 여러 변이체를 포함한다. 이 유전자의 다른 아형은 뼈에 있는 CD3e 분자 발현과 관련된다. 유전자

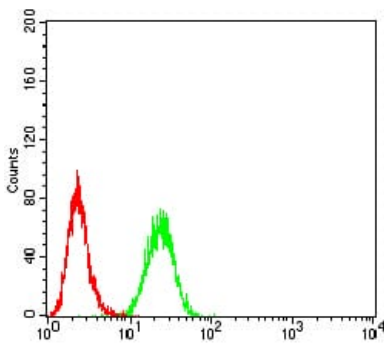
접합

연구 분야

이미지 데이터



검색선 농도(100ng); 보색선 농도(10ng); 표색선 농도(50ng); 빨색선 농도(100ng);



ERCC1 마우스 모델(녹색)와 음성 대조(빨색)를 사용하여 HeLa 세포를 유세포 분석기로 분석한 결과