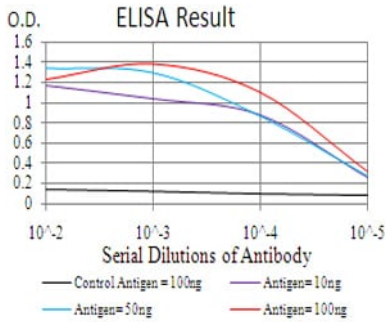
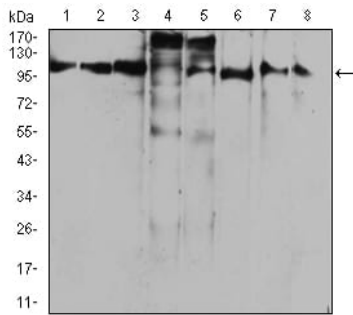


연구 분야

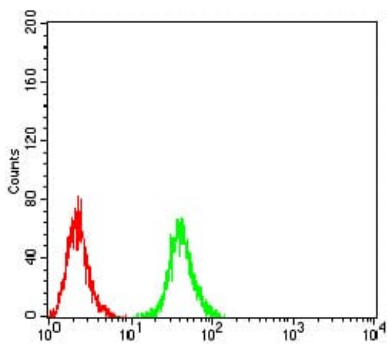
이미지 데이터



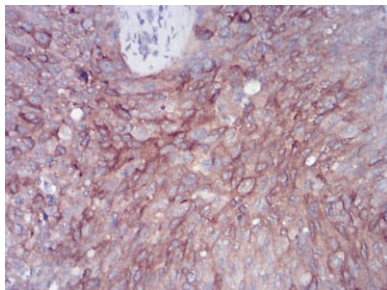
검색선 대수항원(100ng); 보색선 항원(10ng); 파색선 항원(50ng); 빨색선 항원(100ng);



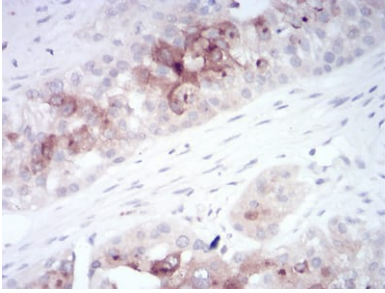
Raji(1), A431(2), HCT116(3), LOVO(4), SW620(5), SW480(6), HepG2(7) 및 NIH3T3(8) 세포 용출물에 대한 RAB11FIP1 마우스 mAb 를 사용한 웨스턴 블롯 분석



RAB11FIP1 마우스 mAb (녹색)와 음성 대조군 빨색을 사용하여 Raji 세포를 유세포분석기로 분석한 결과



표본에 포함된 암 조직에 대한 RAB11FIP1 마우스 mAb (DAB 염색)를 이용한 면역조직화학 분석



과편이포편인간남압조직에대한RAB11FIP1 마우스단클항체의DAB 염색이용인면역조직화학분석