

**제품명: RAB11FIP1** 마우스 단클론 항체

**카탈로그 번호: AMM81507**

연구용 전용

## 요약

설명	마우스 단클론 항체
숙주	생쥐
적용	WB, IHC, ICC, ELISA, FC
반응성	인, 쥐
결합	비결합
변형	수정치 없음
아이소타입	Mouse IgG1
클론성	단클론
형태	액체
농도	1mg/ml
Storage	Aliquot 하여 -20°C 에 보관(12 개월 유효). 냉동/해동 반복을 피하십시오.
Shipping	Ice bags
버퍼	0.05% 아지드 나트륨 함유된 PBS 용액(정제된 항체)
정제	천상정제

## 적용

희석 비율	WB 1:500-1:2000, IHC 1:200-1:1000, ICC 1:200-1:1000, ELISA 1:5000-1:20000, FC 1:200-1:400
분자량	137.2kDa

## 항원 정보

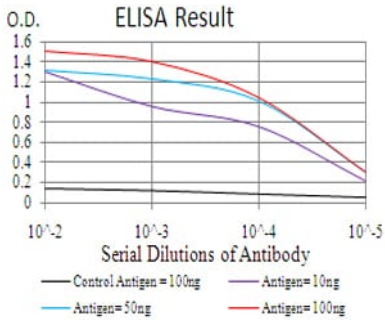
유전자명	RAB11FIP1
다른 이름	RCP; NOEL1A; rab11-FIP1
유전자 ID	80223.0
SwissProt ID	Q6WKZ4
면역원	인 RAB11FIP1 의 정제된 재조합 단백질(아미노산 130-271)을 당에서 발효시킨 것

## 배경

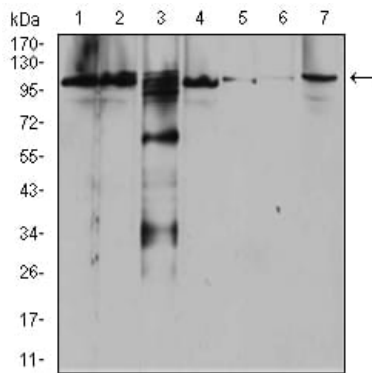
이 유전자 Rab11 매개 소포 운반에 관여하는 Rab11 계열 소포 운반 단백질(Rab11-FIP) 중 하나입니다. 이 유전자는 세포 내 인분열체, 인 소포 및 소포 운반 수용체(EGFR)를 포함한 단백질이 등 고리 소포 운반을 위한 골지 네트워크의 수송에 관여할 수 있습니다. 대체 물질을 연구에 이전 번째 생성됩니다. X 염색체는 유전자 존합니다.

## 연구 분야

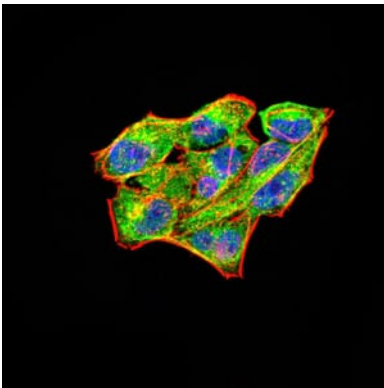
## 이미지 데이터



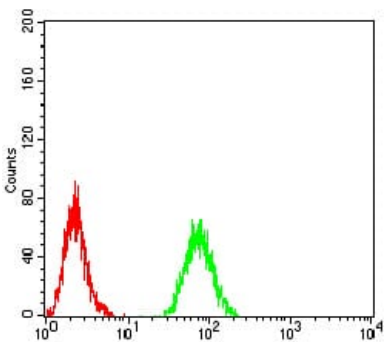
검색선 대수형(100ng); 보색선 형(10ng); 파색선 형(50ng); 빨색선 형(100ng);



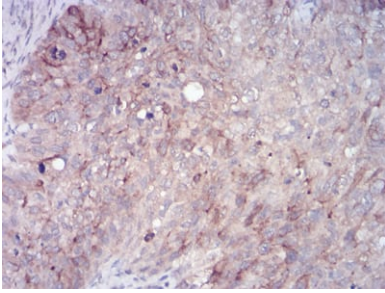
Raji(1), SW620(2), A431(3), SW480(4), HepG2(5), Hela(6) 및 NIH3T3(7) 세포 용해물에 대한 RAB11FIP1 마우스 mAb 를 사용하여 단백질 분석



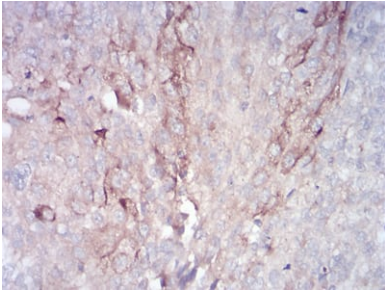
RAB11FIP1 마우스 mAb (빨)를 이용한 HeLa 세포 면역형광 분석. 파색 DRAQ5 형광 DNA 염료 빨색 액틴 단백질은 Alexa Fluor-555 팔라닌으로 표지했다.



RAB11FIP1 마우스 mAb (빨)와 음대수(파)를 사용하여 Raji 세포를 유세포 분석기로 분석한 결과



과편에 포된 인자 농도 증가에 대한 RAB11FIP1 마우스 특이적 DAB 염색이 용인 면역조직화학 분석



과편에 포된 인자 농도 증가에 대한 RAB11FIP1 마우스 특이적 DAB 염색이 용인 면역조직화학 분석