

제품명: THAP1 마우스 단클론 항체

카탈로그 번호: AMM81502

연구용 전용

요약

설명	마우스 단클론 항체
숙주	생쥐
적용	ICC, ELISA, FC
반응성	인간
결합	비결합
변형	수정치 없음
아이소타입	Mouse IgG1
클론성	단클론
형태	액체
농도	1mg/ml
Storage	Aliquot 하여 -20°C 에 보관(12 개월 유효). 냉동/해동 반복을 피하십시오.
Shipping	Ice bags
버퍼	0.05% 아지드 나트륨 함유된 PBS 용액(정제된 항체)
정제	천상정제

적용

희석 비율	ICC 1:200-1:1000, ELISA 1:5000-1:20000, FC 1:200-1:400
분자량	24.9kDa

항원 정보

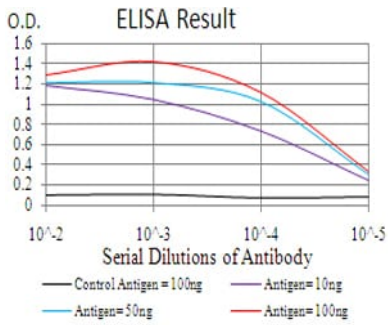
유전자명	THAP1
다른 이름	DYT6
유전자 ID	55145.0
SwissProt ID	Q9NVV9
면역원	인간 THAP1 의 정제된 재조합 단백질(아미노산 1-213)을 사용하여 생산된 것

배경

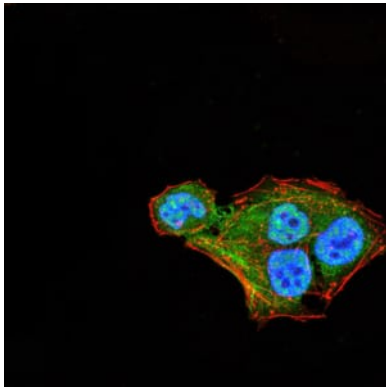
이 유전자에 의해 코딩된 단백질은 염색체 DNA 결합 단백질인 THAP1 도메인을 포함한다. 이 단백질은 전염성 백혈병(PML) 핵에서 세포 말단 단백질 PAWR/PAR-4 의 핵에 존재하며 PAWR 과 PML 핵을 연결하는 세포 말단 단백질로 기능한다. 서로 다른 핵을 코딩하는 대체 스플라이싱 변이체가 관찰되었다.

연구 분야

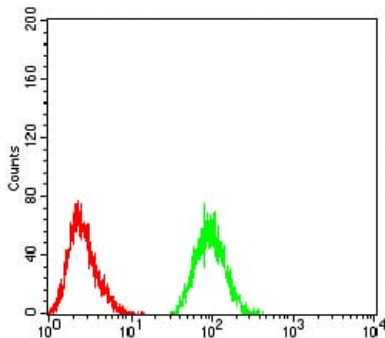
이미지 데이터



검색선 대수항원(100ng); 보색선 항원(10ng); 과색선 항원(50ng); 빨색선 항원(100ng);



THAP1 마우스 특항체(녹색)를 이용한 HeLa 세포의 면역형광 분석. 과색 DRAQ5 형광 DNA 염료 빨색 염료. 결과는 Alexa Fluor-555 필터로 표시했다.



THAP1 마우스 특항체(녹색)와 음성 대조군(빨색)을 사용하여 Jurkat 세포를 유세포 분석기로 분석한 결과