

제품명: CIDEC 마우스 단클론 항체

카탈로그 번호: AMM81500

연구용 전용

요약

설명	마우스 단클론 항체
숙주	생쥐
적용	ELISA
반응성	인간
결합	비결합
변형	수정치 없음
아이소타입	Mouse IgG1
클론성	단클론
형태	액체
농도	1mg/ml
Storage	Aliquot 하여 -20°C 에 보관(12 개월 유효). 냉동/해동 반복을 피하십시오.
Shipping	Ice bags
버퍼	0.05% 아지드 나트륨이 함유된 PBS 용액(정제된 항체)
정제	천상정제

적용

희석 비율	ELISA 1:5000-1:20000
분자량	26.8kDa

항원 정보

유전자명	CIDEC
다른 이름	CIDE3; FPLD5; FSP27; CIDE-3
유전자 ID	63924.0
SwissProt ID	Q96AQ7
면역원	인간 CIDEC 의 정제된 재조합 단백질(아미노산 53-141)을 당에서 발효시킨 것

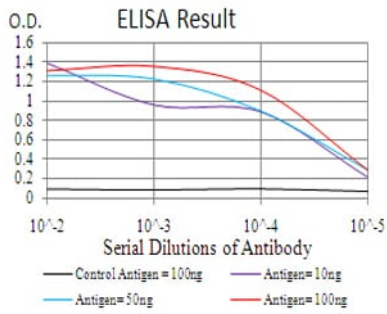
배경

이 유전자는 세포 사멸 유도 DNA 단핵화 효소라고도 알려진 구성 요소를 암호화한다. 이 구성 요소는 세포 사멸에 중요한 역할을 한다. 암세포는 단백질 발현을 증가시키고 세포 사멸을 억제할 수 있다. 이 유전자는 암에 의해 조절되며, 그것은 암으로 인한 다양한 표지기를 나타낸다. 이 유전자의 발현은 암의 임상 병인학에 필수적이다. 이 유전자의 유전자 3 번염색체 단에 위치한다. 이 유전자는 새로운 치료 표적을 제공하는 데 사용될 수 있다.

연구 분야

세포질

이미지 데이터



검색선 대수항원(100ng); 보색선 항원(10ng); 파색선 항원(50ng); 빨색선 항원(100ng);