

제품명: BMP2 마우스 단클론 항체

카탈로그 번호: AMM81498

연구용 전용

요약

설명	마우스 단클론 항체
숙주	생쥐
적용	ICC, ELISA, FC
반응성	인간
결합	비결합
변형	수정치 없음
아이소타입	Mouse IgG1
클론성	단클론
형태	액체
농도	1mg/ml
Storage	Aliquot 하여 -20°C 에 보관(12 개월 유효). 냉동/해동 반복을 피하십시오.
Shipping	Ice bags
버퍼	0.05% 아지드 나트륨 함유된 PBS 용액(정제된 항체)
정제	천상정제

적용

희석 비율	ICC 1:200-1:1000, ELISA 1:5000-1:20000, FC 1:200-1:400
분자량	44.7kDa

항원 정보

유전자명	BMP2
다른 이름	BDA2; BMP2A
유전자 ID	650.0
SwissProt ID	P12643
면역원	정제된 BMP2 재조합 단백질(아미노산 283-396)을 사용하여 생성된 것

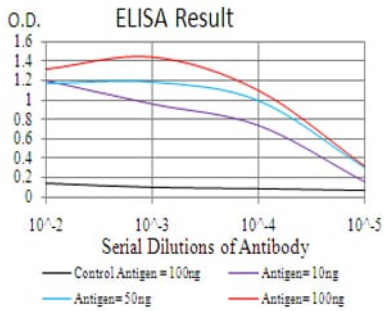
배경

이 유전자는 BMP 신호 전달 경로의 구성 요소인 TGF β 슈퍼패밀리에 속한다. 이 단백질은 다양한 생물학적 과정에 관여하며, 특히 뼈 발달을 포함한다.

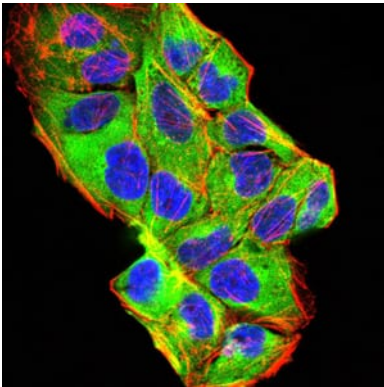
연구 분야

TGF- β 신호전달 경로

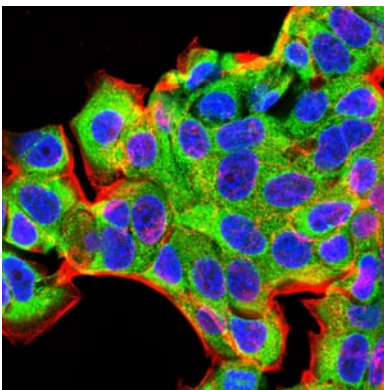
이미지 데이터



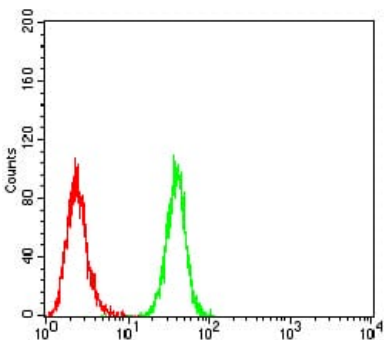
검색선 대수항원(100ng); 보색선 항원(10ng); 표색선 항원(50ng); 빨색선 항원(100ng);



BMP2 마우스 항체(녹색)를 이용한 HeLa 세포의 면역광분석 표색 DRAQ5 형광 DNA 염료 빨색 염료 표색 핵 염료는 Alexa Fluor-555 표색으로 표색되었다.



BMP2 마우스 항체(녹색)를 이용한 MCF-7 세포의 면역광분석 표색 DRAQ5 형광 DNA 염료 빨색 염료 표색 핵 염료는 Alexa Fluor-555 표색으로 표색되었다.



BMP2 마우스 항체(녹색)와 음성 대조군(빨색)을 사용하여 HeLa 세포를 유세포분석법으로 분석한 결과