

제품명: CBX1 마우스 단클론 항체

카탈로그 번호: AMM81487

연구용 전용

요약

설명	마우스 단클론 항체
숙주	생쥐
적용	IHC, ICC, ELISA, FC
반응성	인간
결합	비결합
변형	수정치 없음
아이소타입	Mouse IgG1
클론성	단클론
형태	액체
농도	1mg/ml
Storage	Aliquot 하여 -20°C 에 보관(12 개월 유효). 냉동/해동 반복을 피하십시오.
Shipping	Ice bags
버퍼	0.05% 아지드 나트륨 함유된 PBS 용액(정제된 항체)
정제	천상정제

적용

희석 비율	IHC 1:200-1:1000, ICC 1:200-1:1000, ELISA 1:5000-1:20000, FC 1:200-1:400
분자량	21.4kDa

항원 정보

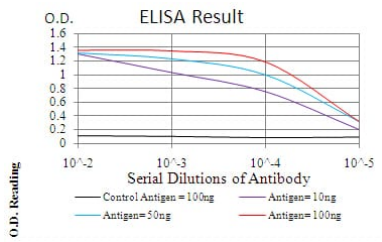
유전자명	CBX1
다른 이름	CBX; M31; MOD1; p25beta; HP1-BETA; HP1Hsbeta; HP1Hs-beta
유전자 ID	10951.0
SwissProt ID	P83916
면역원	정제된 인간 CBX1 재조합 단백질(아미노산 1-185)을 사용하여 생성된 것

배경

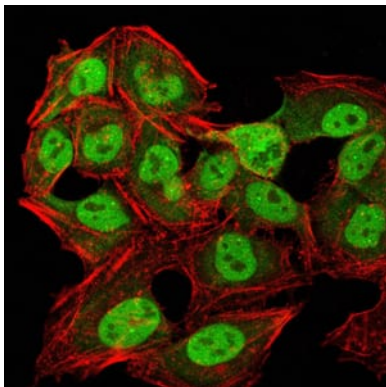
이 유전자는 크로모솨이드 비특정 단백질을 암호화하여 핵 크로모솨이드 단백질에 속합니다. 이 단백질은 핵 크로모솨이드에서 중추적 역할을 합니다. 이 단백질은 메틸라산 잔기를 통해 다른 단백질과 결합할 수 있는 단일 N-말단 크로모솨이드 결합 도메인과 함께 크로모솨이드 비특정 단백질의 구조를 담당하는 C-말단 크로모솨이드 도메인(CSD)을 가지고 있습니다. 이 단백질은 크로모솨이드 구조 및 유지에 대한 후생유전적 조절에 중요한 역할을 할 수 있습니다. 연구 관련 유전자기 번호 및 기타 정보를 참조하십시오. 이 단백질은 암 연구에 유용한 도구입니다.

연구 분야

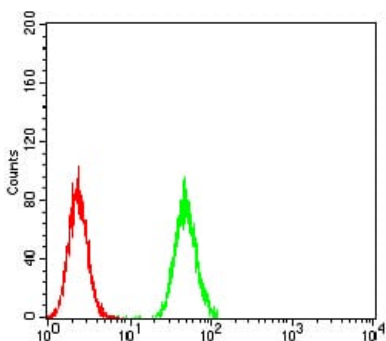
이미지 데이터



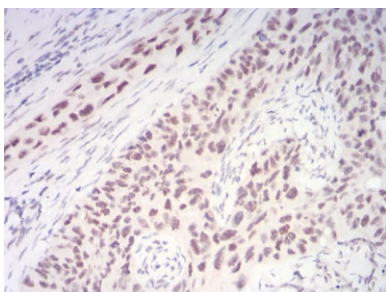
검색선 대수형(100ng); 보색선 형(10ng); 파색선 형(50ng); 빨색선 형(100ng);



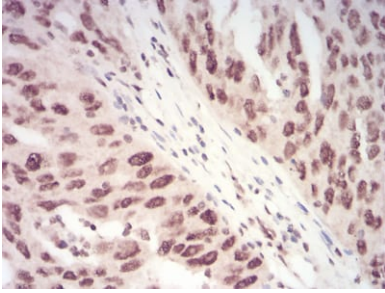
CBX1 마우스클항체(녹색)와 HeLa 세포의 핵을 분석 표색 DRAQ5 형 DNA 염료 빨색 염료인 팔린트 Alexa Fluor-555 팔린트로 표색했다.



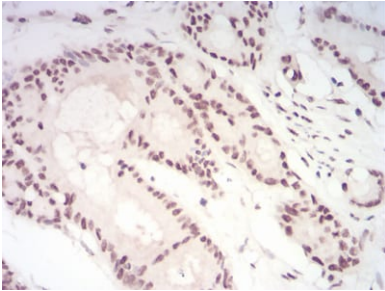
CBX1 마우스클항체(녹색)와 DNA(빨색)를 사용하여 HeLa 세포를 유세포분석기로 분석한 결과



파테인 표본인 자궁암 조직에 대한 CBX1 마우스클항체 DAB 염색이 용인 면역조직화학 분석



과태에 포탄 인간 난임 조직에 대한 CBX1 마우스 단태형체 DAB 염색 이용한 면역조직화학 분석



과태에 포탄 인간 난임 조직에 대한 CBX1 마우스 단태형체 DAB 염색 이용한 면역조직화학 분석