

제품명: CBX1 마우스 단클론 항체

카탈로그 번호: AMM81486

연구용 전용

요약

| | |
|----------|---|
| 설명 | 마우스 단클론 항체 |
| 숙주 | 생쥐 |
| 적용 | IHC, ELISA |
| 반응성 | 인간 |
| 결합 | 비결합 |
| 변형 | 수정치 없음 |
| 아이소타입 | Mouse IgG1 |
| 클론성 | 단클론 |
| 형태 | 액체 |
| 농도 | 1mg/ml |
| Storage | Aliquot 하여 -20°C 에 보관(12 개월 유효). 냉동/해동 반복을 피하십시오. |
| Shipping | Ice bags |
| 버퍼 | 0.05% 아지드 나트륨 함유된 PBS 용액(정제된 항체) |
| 정제 | 천상정제 |

적용

| | |
|-------|--|
| 희석 비율 | IHC 1:200-1:1000, ELISA 1:5000-1:20000 |
| 분자량 | 21.4kDa |

항원 정보

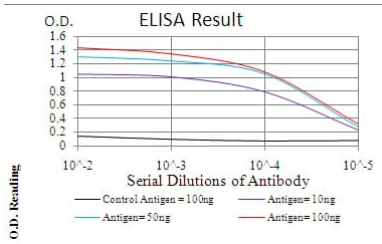
| | |
|--------------|--|
| 유전자명 | CBX1 |
| 다른 이름 | CBX; M31; MOD1; p25beta; HP1-BETA; HP1Hsbeta; HP1Hs-beta |
| 유전자 ID | 10951.0 |
| SwissProt ID | P83916 |
| 면역원 | 정제된 인간 CBX1 재조합 단백질(아미노산 1-185)을 사용하여 생성된 것 |

배경

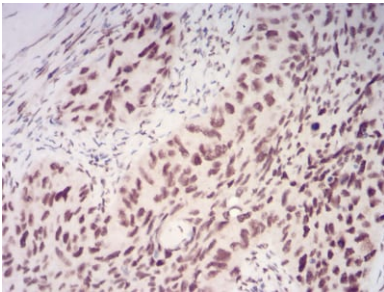
이 유전자는 크로모솨이드 비특정 단백질을 암호화하여 핵 크로모솨이드 단백질에 속합니다. 이 단백질은 핵 크로모솨이드에서 중추적 역할을 합니다. 이 단백질은 메틸라산 잔기를 통해 비특정 단백질과 결합할 수 있는 단일 N-말단 크로모솨이드 결합성 및 여러 크로모솨이드 비특정 단백질 상호작용 도메인 C-말단 크로모솨이드 도메인(CSD)을 가지고 있습니다. 이 단백질은 크로모솨이드 구조 및 유지에 중요한 역할을 할 수 있습니다. 연구용 유전자 1 번식 및 2 번식 염색체 위칩과 동원 단백질을 암호화하는 여러 대체 스플라이싱 변체 확인되었습니다.

연구 분야

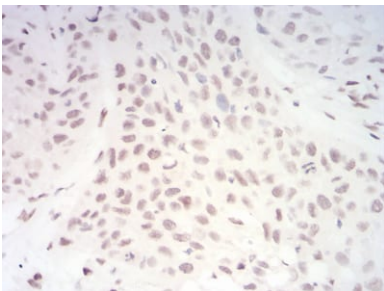
이미지 데이터



검색선 대추항원(100ng); 보색선 항원(10ng); 파색선 항원(50ng); 빨색선 항원(100ng);



과편이과편인식암조직에대한CBX1 마우스클항체DAB 염색이행면적조직화분석



과편이과편인식암조직에대한CBX1 마우스클항체DAB 염색이행면적조직화분석