

**제품명: P2RY13** 마우스 단클론 항체

**카탈로그 번호: AMM81485**

연구용 전용

## 요약

설명	마우스 단클론 항체
숙주	생쥐
적용	ELISA, FC
반응성	인간
결합	비결합
변형	수정되지 않음
아이소타입	Mouse IgG1
클론성	단클론
형태	액체
농도	1mg/ml
Storage	Aliquot 하여 $-20^{\circ}\text{C}$ 에 보관(12 개월 유효). 냉동/해동 반복을 피하십시오.
Shipping	Ice bags
버퍼	0.05% 아지드 나트륨 함유된 PBS 용액(정제된 항체)
정제	천상정제

## 적용

희석 비율	ELISA 1:5000-1:20000, FC 1:200-1:400
분자량	40.8kDa

## 항원 정보

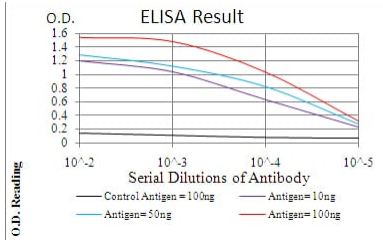
유전자명	P2RY13
다른 이름	GPCR1; GPR86; GPR94; P2Y13; SP174; FKSG77
유전자 ID	53829.0
SwissProt ID	Q9BPV8
면역원	인 P2RY13 의 정제된 재조합 단백질(아미노산 1-49)을 대상으로 발현시킨 것

## 배경

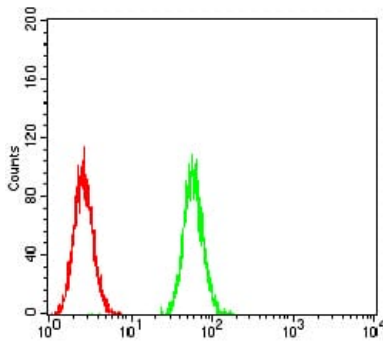
이 유전자는 G-단백질 결합 수용체 계열에 속한다. 이 계열은 다양한 아미노산 및 유도체 클러스터에 대해서 특이적인 반응을 가진 수용체 형이며 알카리 인산이 중립이다. 수용체는 ADP 에 의해 활성화된다.

## 연구 분야

## 이미지 데이터



검색선 대항원(100ng); 보색선 항원(10ng); 파색선 항원(50ng); 빨색선 항원(100ng);



P2RY13 마우스 단클론항체(녹색)와 음성 대조군(빨색)을 사용하여 HeLa 세포를 유세포 분석기로 분석한 결과