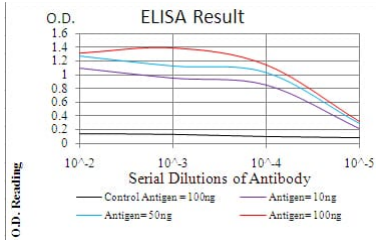


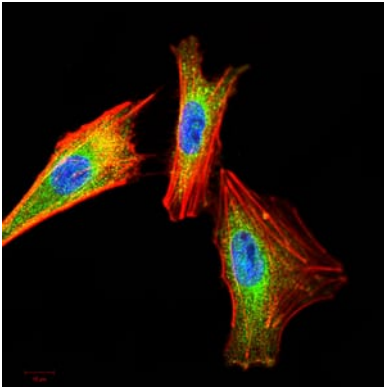


## 연구 분야

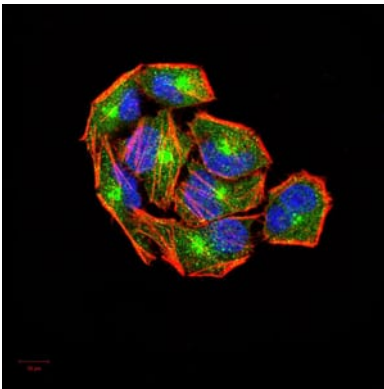
## 이미지 데이터



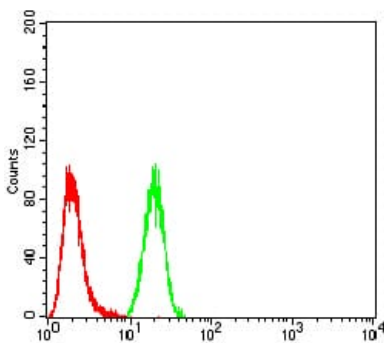
검색선 대항원(100ng); 보색선 항원(10ng); 표색선 항원(50ng); 빨색선 항원(100ng);



NFKBIA 마우스 특이(적색)를 이용한 A549 세포 면역광분석 표색 DRAQ5 항 DNA 염료 빨색 염료(파란)는 Alexa Fluor-555 표색으로 표색되었다.



NFKBIA 마우스 특이(적색)를 이용한 HeLa 세포 면역광분석 표색 DRAQ5 항 DNA 염료 빨색 염료(파란)는 Alexa Fluor-555 표색으로 표색되었다.



NFKBIA 마우스 특이(적색)와 음성 대조(빨색)를 사용하여 A549 세포를 유세포분석으로 분석한 결과