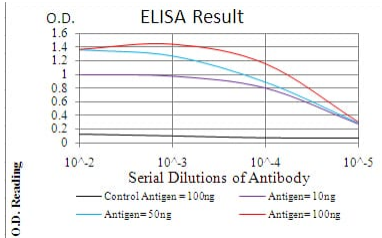
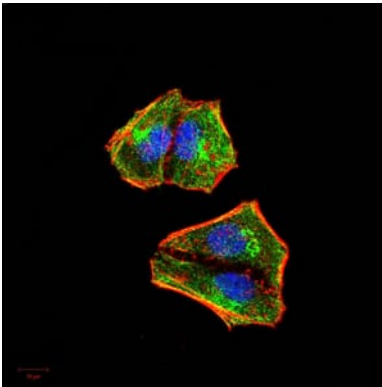


연구 분야

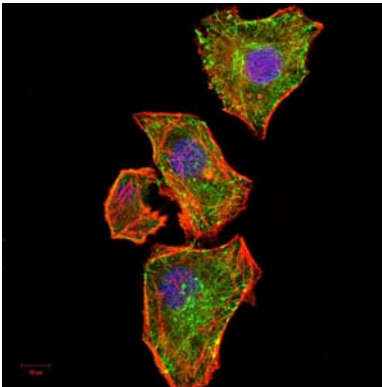
이미지 데이터



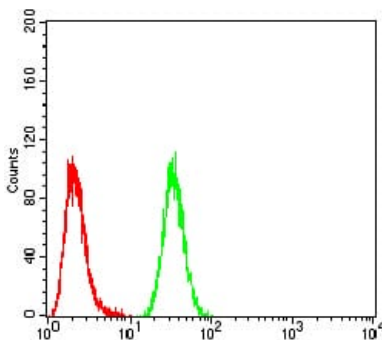
검색선 대수형(100ng); 보색선 형(10ng); 파색선 형(50ng); 빨색선 형(100ng);



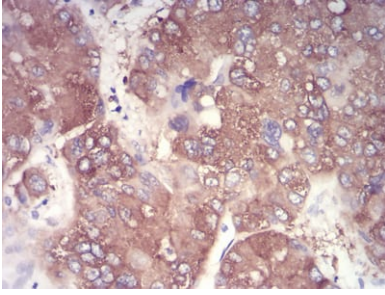
NFKBIA 마우스 단클항체(녹색)를 이용한 HeLa 세포의 면역광분석. 파색 DRAQ5 형광 DNA 염료, 빨색 액틴 단백질은 Alexa Fluor-555 팔라닌으로 표지했다.



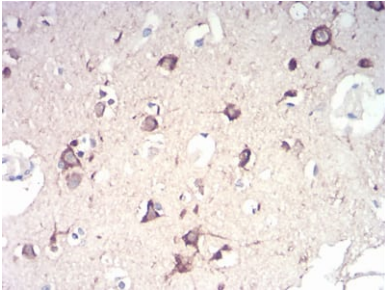
NFKBIA 마우스 단클항체(녹색)를 이용한 MCF-7 세포의 면역광분석. 파색 DRAQ5 형광 DNA 염료, 빨색 액틴 단백질은 Alexa Fluor-555 팔라닌으로 표지했다.



NFKBIA 마우스 단클항체(녹색)와 음성 대조군(빨색)을 사용하여 A549 세포를 유세포분석기로 분석한 결과



NFKBIA 무스드름형체DAB 염색이용한괴파피내인간조직면역조직화학분석



NFKBIA 무스드름형체DAB 염색이용한괴파피내인간조직면역조직화학분석