

제품명: AIM2 마우스 단클론 항체

카탈로그 번호: AMM81480

연구용 전용

요약

설명	마우스 단클론 항체
숙주	생쥐
적용	ICC,ELISA,FC
반응성	인간
결합	비결합
변형	수정치 없음
아이소타입	Mouse IgG1
클론성	단클론
형태	액체
농도	1mg/ml
Storage	Aliquot 하여 -20°C 에 보관(12 개월 유효). 냉동/해동 반복을 피하십시오.
Shipping	Ice bags
버퍼	0.05% 아지드 트라이클로르 아세트산 함유 PBS 용액(정제된 항체)
정제	천상정제

적용

희석 비율	ICC 1:200-1:1000,ELISA 1:5000-1:20000,FC 1:200-1:400
분자량	39kDa

항원 정보

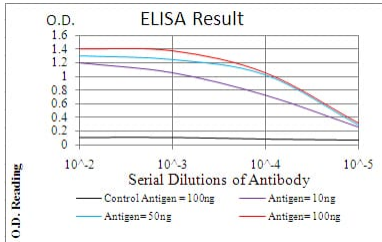
유전자명	AIM2
다른 이름	PYHIN4
유전자 ID	9447.0
SwissProt ID	O14862
면역원	인간 AIM2 의 정제된 사합단(아미노산 1-195)을 사용하여 합성한 것

배경

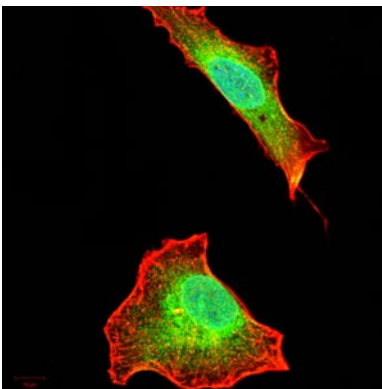
AIM2는IFI202X/IFI16 계열 구성원이다. 이 구성원은 인간에서 가장 큰 것으로 추정되며, 중증 조혈 수혈과 연관된 감염은 AIM2 의 발현을 유발한다.

연구 분야

이미지 데이터



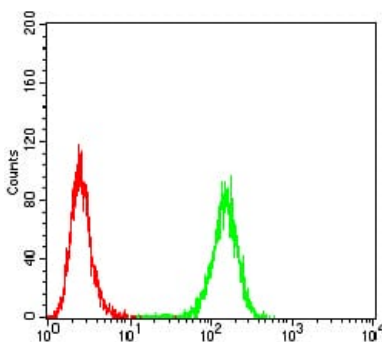
검색선 대수항원(100ng); 보색선 항원(10ng); 파색선 항원(50ng); 빨색선 항원(100ng);



AIM2 무스딘용항체(녹색)를이용한A549 세포의면형광분석. 파색DRAQ5 형광DNA 염료, 빨색약인알파는Alexa Fluor-555. 결과는다음과같다.



AIM2 무스딘용항체(녹색)를이용한MCF-7 세포의면형광분석. 파색DRAQ5 형광DNA 염료, 빨색약인알파는Alexa Fluor-555. 결과는다음과같다.



AIM2 무스딘용항체(녹색)와양성대수(빨색)를사용하여HeLa 세포를유세포분석기로분석한결과