

**제품명: CALB2** 마우스 단클론 항체

**카탈로그 번호: AMM81479**

연구용 전용

## 요약

설명	마우스 단클론 항체
숙주	생쥐
적용	IHC, ELISA, FC
반응성	인간
결합	비결합
변형	수정치 없음
아이소타입	Mouse IgG1
클론성	단클론
형태	액체
농도	1mg/ml
Storage	Aliquot 하여 $-20^{\circ}\text{C}$ 에 보관(12 개월 유효). 냉동/해동 반복을 피하십시오.
Shipping	Ice bags
버퍼	0.05% 아지드 나트륨 함유된 PBS 용액 중 단클론 항체
정제	천상정제

## 적용

희석 비율	IHC 1:200-1:1000, ELISA 1:5000-1:20000, FC 1:200-1:400
분자량	31.5kDa

## 항원 정보

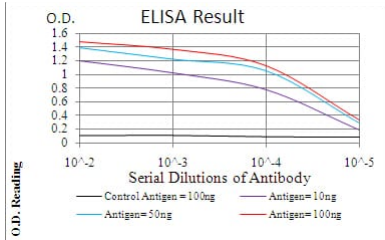
유전자명	CALB2
다른 이름	CR; CAL2; CAB29
유전자 ID	794.0
SwissProt ID	P22676
면역원	인간 CALB2 의 정제된 재조합 단백질(아미노산 1-271)을 사용하여 발효시킨 것

## 배경

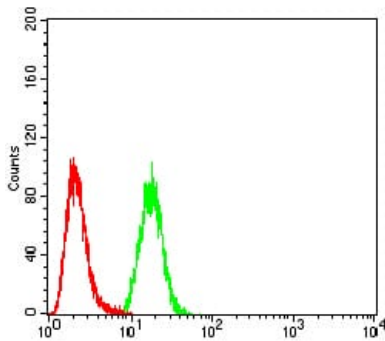
이 유전자는 트로포닉 슈퍼패밀리에 속하는 세포 내 칼슘 결합 단백질입니다. 이 단백질은 구성을 결합하는 6 개의 EF-핸드 도메인을 가지고 있습니다. 이 단백질 mRNA 전사 및 세포 내 칼슘 농도를 포함한 다양한 세포 기능에 관여합니다. 또한 신경 세포 흥분을 조절하는 역할을 하며, 선천성 면역 반응(항염증) 및 알코올 과음(및 장외)의 전조 지표로 사용됩니다. 대체 스플라이싱을 통해 여러 변이체가 생성됩니다.

## 연구 분야

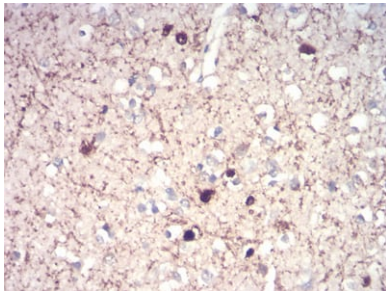
## 이미지 데이터



검색선 대항원(100ng); 보색선 항원(10ng); 파색선 항원(50ng); 빨색선 항원(100ng);



CALB2 마우스 특항체(녹색)와 음성 대조(빨색)를 사용하여 A549 세포를 유세포분석기로 분석한 결과



DAB 염색이 용인 CALB2 마우스 특항체를 사용한 A549 세포에 대한 조직면역조직화학 분석