

제품명: EMD 마우스 단클론 항체

카탈로그 번호: AMM81475

연구용 전용

요약

설명	마우스 단클론 항체
숙주	생쥐
적용	IHC, ICC, ELISA, FC
반응성	인간
결합	비결합
변형	수정치 없음
아이소타입	Mouse IgG1
클론성	단클론
형태	액체
농도	1mg/ml
Storage	Aliquot 하여 -20°C 에 보관(12 개월 유효). 냉동/해동 반복을 피하십시오.
Shipping	Ice bags
버퍼	0.05% 아지드 나트륨 함유된 PBS 용액(정제된 항체)
정제	천상정제

적용

희석 비율	IHC 1:200-1:1000, ICC 1:200-1:1000, ELISA 1:5000-1:20000, FC 1:200-1:400
분자량	29kDa

항원 정보

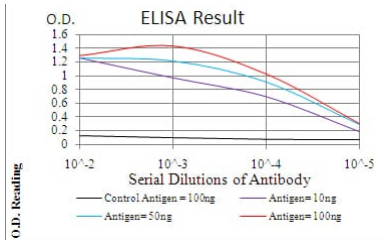
유전자명	EMD
다른 이름	STA; EDMD; LEMD5
유전자 ID	2010.0
SwissProt ID	P50402
면역원	대장에서 발현된 정제된 EMD 재조합 단백질(아미노산 1-222).

배경

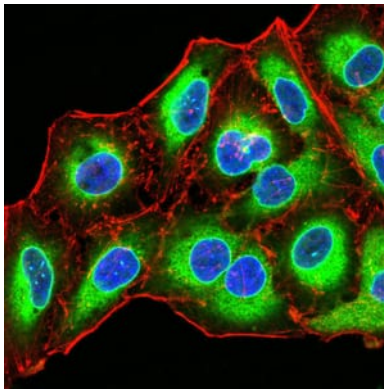
에민은 사람 동맥 혈관 질환의 주요 관련 단백질에 속하며, 이는 세포외 기질에 고착을 매개한다. 마우스 에민은 주로 에민 유전자 발현에 상응하는 염색체인 유정성 X 염색체 상에 위치한다.

연구 분야

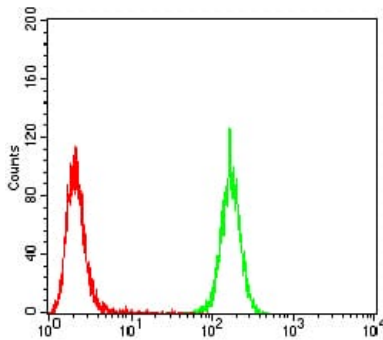
이미지 데이터



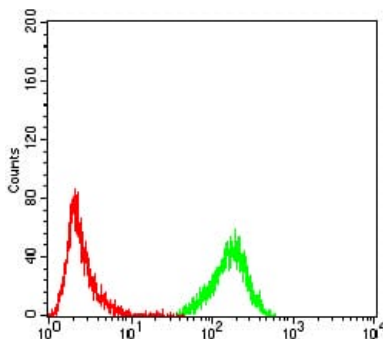
검색선 대항원(100ng); 보색선 항원(10ng); 표색선 항원(50ng); 빨색선 항원(100ng);



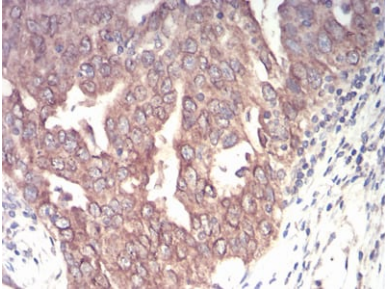
EMD 마우스 anti-human (핵)을 이용한 HeLa 세포의 면역형광 분석. 표색 DRAQ5 항 DNA 염료 빨색 액틴 필라멘트는 Alexa Fluor-555 필라멘트로 표색했다.



EMD 마우스 anti-human (핵)의 음성 대조군 빨색을 사용하여 A549 세포를 유세포 분석기로 분석한 결과



EMD 마우스 anti-human (핵)의 음성 대조군 빨색을 사용하여 K562 세포를 유세포 분석기로 분석한 결과



과편이과편인간남압조어대EMD 마우스를항체DAB 염색이용면역조직화학분석