

**제품명: CSF3** 마우스 단클론 항체

**카탈로그 번호: AMM81471**

연구용 전용

## 요약

설명	마우스 단클론 항체
숙주	생쥐
적용	IHC, ICC, ELISA
반응성	인간
결합	비결합
변형	수정치 없음
아이소타입	Mouse IgG2a
클론성	단클론
형태	액체
농도	1mg/ml
Storage	Aliquot 하여 $-20^{\circ}\text{C}$ 에 보관(12 개월 유효). 냉동/해동 반복을 피하십시오.
Shipping	Ice bags
버퍼	0.05% 아지드나트륨 함유된 PBS 용액(정제된 항체)
정제	천상정제

## 적용

희석 비율	IHC 1:200-1:1000, ICC 1:200-1:1000, ELISA 1:5000-1:20000
분자량	22.3kDa

## 항원 정보

유전자명	CSF3
다른 이름	GCSF; CSF3OS; C17orf33
유전자 ID	1440.0
SwissProt ID	P09919
면역원	정제된 인간 CSF3 재조합 단백질(아미노산 1-207)을 다량에 발효시킨 것

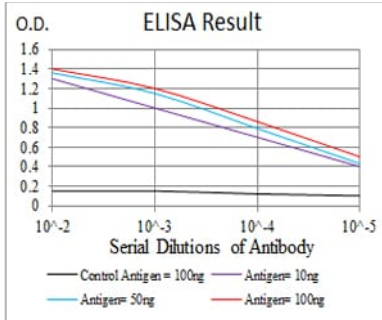
## 배경

이 유전자는 인간 백혈구 생성 분화 및 기능을 조절하는 시토카인이다. 항원 단백질은 세포에 존재한다. 이 유전자는 대체 스플라이싱을 통해 생성된 사본이 있는 것으로 알려져 있다. [RefSeq 제 2010년 5월]

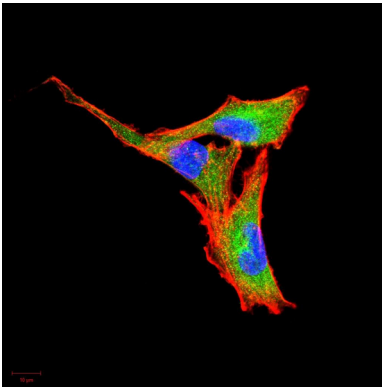
## 연구 분야

PI3K-Akt 신호전달경로

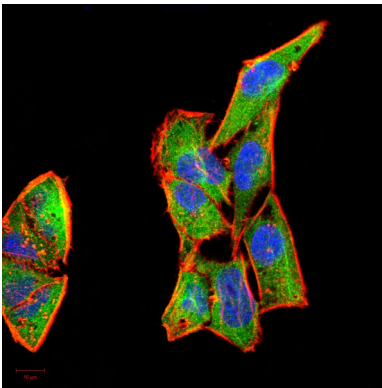
## 이미지 데이터



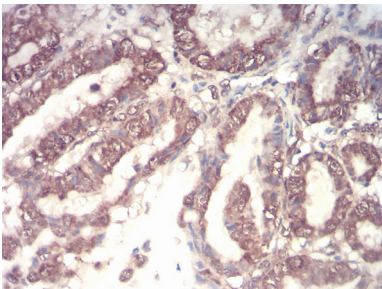
검색선 대수항원(100ng); 보색선 항원(10ng); 표색선 항원(50ng); 빨색선 항원(100ng);



CSF3 마우스 단클론항체를 이용한 A549 세포 면역형광분석 표색 DRAQ5 형광 DNA 염료 빨색 염료인 알렉산드라 Alexa Fluor-555 팔라딘으로 표색했다.



CSF3 마우스 단클론항체를 이용한 HeLa 세포 면역형광분석 표색 DRAQ5 형광 DNA 염료 빨색 염료인 알렉산드라 Alexa Fluor-555 팔라딘으로 표색했다.



표면에 표본인간 식암 조직에 대한 CSF3 마우스 단클론항체 DAB 염색을 이용한 면역조직화학분석