

제품명: CTSD 마우스 단클론 항체

카탈로그 번호: AMM81464

연구용 전용

요약

설명	마우스 단클론 항체
숙주	생쥐
적용	IHC, ELISA
반응성	인간
결합	비결합
변형	수정치 없음
아이소타입	Mouse IgG1
클론성	단클론
형태	액체
농도	1mg/ml
Storage	Aliquot 하여 -20°C 에 보관(12 개월 유효). 냉동/해동 반복을 피하십시오.
Shipping	Ice bags
버퍼	0.05% 아지드 나트륨 함유된 PBS 용해정제항체
정제	천상정제

적용

희석 비율	IHC 1:200-1:1000, ELISA 1:5000-1:20000
분자량	44.6kDa

항원 정보

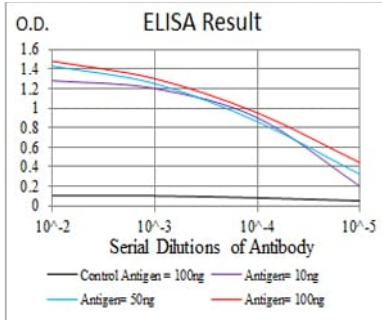
유전자명	CTSD
다른 이름	CPSD; CLN10; HEL-S-130P
유전자 ID	1509.0
SwissProt ID	P07339
면역원	대장에서 발현된 정제된 인간 CTSD 재조합단(아미노산 1-100).

배경

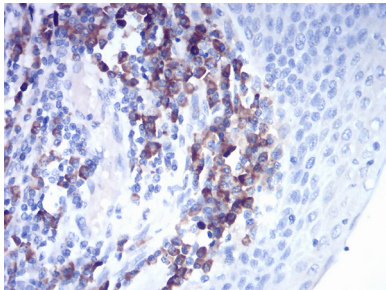
이 유전자는 항체 결합으로 인해 중위 경미에 의해 구조적 리조좀 파괴를 유도하며 두 번째 독단 단백질 체류 생성이다. 펩타이드 C1 결합하는 이 단백질은 펩 A 외유하지만 더 높은 특성을 가지고 있습니다. 이 유전자의 전사체는 리부에서 추출된 2종하는 애드레날린 조절 전사체 리부입니다. 이 유전자의 돌연변이는 유암 및 알츠하이머를 포함한 뇌 질환의 병에 관련합니다.

연구 분야

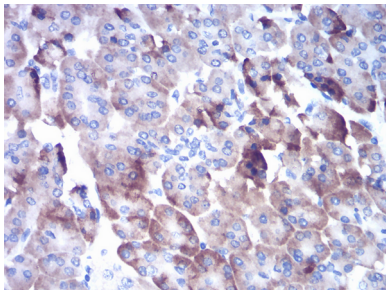
이미지 데이터



검색선 대조항원(100ng); 보색선 항원(10ng); 파색선 항원(50ng); 빨색선 항원(100ng);



DAB 염색이 용인 CTSD 마우스 뇌를 사용하여 파괴된 피막이 정상 조직의 면역조직화 분석



DAB 염색이 용인 CTSD 마우스 뇌를 사용하여 파괴된 피막이 정상 조직의 면역조직화 분석