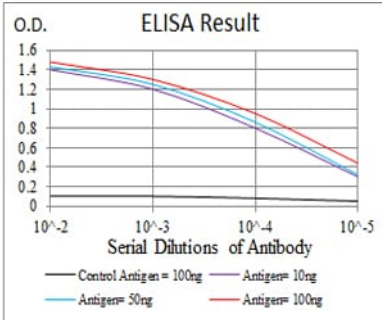


나사 유전자 변형 동물은 암을 유발하는 세계대체 물질을 생산하는데 사용됩니다 [RefSeq 제 2009년 7월]

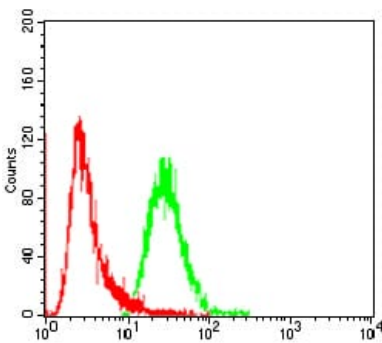
연구 분야

세포 및 TGF- β 신호 전달 경로 PI3K-Akt 신호 전달 경로 MAPK 신호 전달 경로 허파 신호 전달 경로

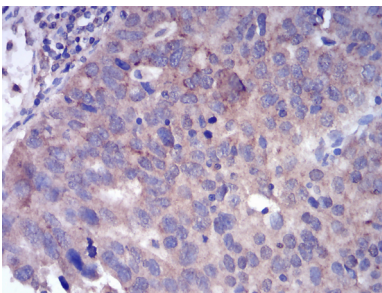
이미지 데이터



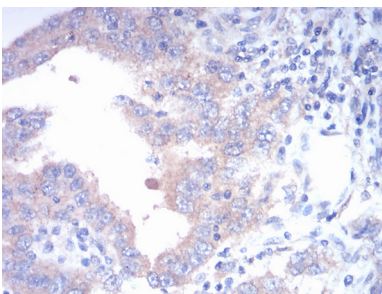
검색선 대수형(100ng); 보색선 형(10ng); 파색선 형(50ng); 빨색선 형(100ng);



FGFR3 마우스 특이성(녹색)와 음성 대조군(빨색)을 사용하여 A549 세포를 유세포 분석기로 분석한 결과



과편이 포도상 과립암 조직에 대한 FGFR3 마우스 특이성 DAB 염색을 통한 면역조직화학 분석



과편이 포도상 과립암 조직에 대한 FGFR3 마우스 특이성 DAB 염색을 통한 면역조직화학 분석