

제품명: SELL 마우스 단클론 항체

카탈로그 번호: AMM81462

연구용 전용

요약

설명	마우스 단클론 항체
숙주	생쥐
적용	ICC, ELISA
반응성	인간
결합	비결합
변형	수정치 없음
아이소타입	Mouse IgG1
클론성	단클론
형태	액체
농도	1mg/ml
Storage	Aliquot 하여 -20°C 에 보관(12 개월 유효). 냉동/해동 반복을 피하십시오.
Shipping	Ice bags
버퍼	0.05% 아지드 나트륨 함유된 PBS 용액(정제 항체)
정제	천상정제

적용

희석 비율	ICC 1:200-1:1000, ELISA 1:5000-1:20000
분자량	42.2kDa

항원 정보

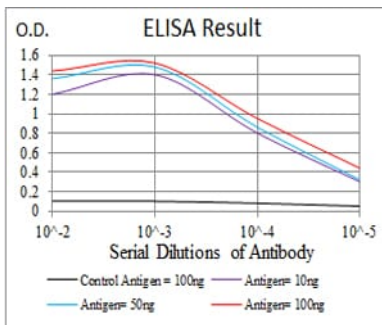
유전자명	SELL
다른 이름	TQ1; LAM1; LEU8; LNHR; LSEL; CD62L; LYAM1; PLNHR; LECAM1
유전자 ID	6402.0
SwissProt ID	P14151
면역원	인간 SELL 단백질 정제된 재조합 단백질(아미노산 83-186)을 바탕으로 합성된 것

배경

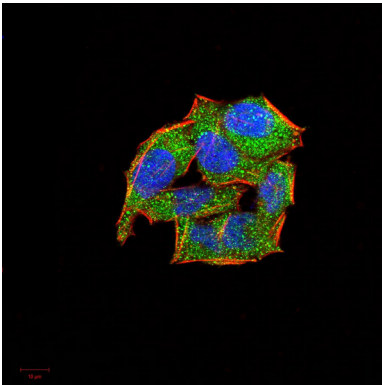
이 유전자는 세포 표면 분자를 암호화하며 접착 분자 superfamily에 속한다. 암흑 단백질은 C형 렉틴 유사 도메인, 칼슘 결합 및 상인 유사 도메인, 그리고 두 개의 짧은 세포외 분지 영역을 포함한다. 이 유전자는 백혈구 내세에 결합하고 이후 용해는 데칼리이여 이를 통해 혈기 이차 림프관 및 중류로 이동할 수 있도록 한다. 이 유전자도 일명 T-항원 분자군 A 산발을 비롯한 다양한 기관에 있다. 또한 이 유전자에는 대체 스플라이싱을 통해 생성되는 변이체 발견되었다.

연구 분야

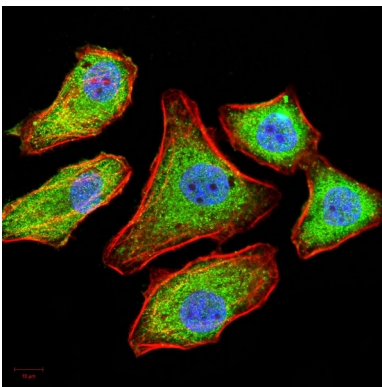
이미지 데이터



검색선 대추항원(100ng); 보색선 항원(10ng); 파색선 항원(50ng); 빨색선 항원(100ng);



SELL 마우스 단클론항체(적색)를 이용한 HeLa 세포의 면역형광분석. 파색 DRAQ5 항원 DNA 염료, 빨색 약인 팔만은 Alexa Fluor-555 팔이 단클론항체이다.



SELL 마우스 단클론항체(적색)를 이용한 MCF-7 세포의 면역형광분석. 파색 DRAQ5 항원 DNA 염료, 빨색 약인 팔만은 Alexa Fluor-555 팔이 단클론항체이다.