

제품명: CSF1R 마우스 단클론 항체

카탈로그 번호: AMM81460

연구용 전용

요약

설명	마우스 단클론 항체
숙주	생쥐
적용	ELISA, FC
반응성	인간
결합	비결합
변형	수정치 없음
아이소타입	Mouse IgG1
클론성	단클론
형태	액체
농도	1mg/ml
Storage	Aliquot 하여 -20°C 에 보관(12개월 유효). 냉동/해동 반복을 피하십시오.
Shipping	Ice bags
버퍼	0.05% 아지드/부틸아민/인산 PBS 용액/정단항체
정제	천상정제

적용

희석 비율	ELISA 1:5000-1:20000, FC 1:200-1:400
분자량	108kDa

항원 정보

유전자명	CSF1R
다른 이름	FMS; CSFR; FIM2; HDLS; C-FMS; CD115; CSF-1R; M-CSF-R
유전자 ID	1436.0
SwissProt ID	P07333
면역원	인간 CSF1R 의 정제 단백질 (아미노산 20-152) 을 대상으로 합성된 것

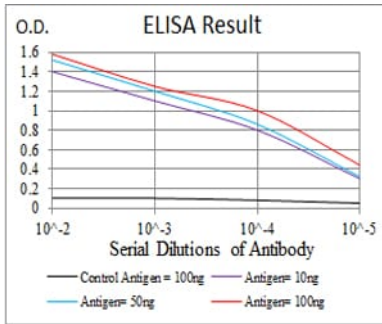
배경

이 유전자에 의해 코딩된 단백질은 다양한 생물학적 기능을 조절하는 세포인 줄기 세포(ES)의 생존에 필수적인 CSF1R의 수용체이다. 수용체는 CSF1의 생물학적 효과를 매개한다. 다른 결합 단백질과 마찬가지로 이 수용체는 다양한 세포 유형에 결합한다. CSF1/PDGF 수용체 계열에 속한다. 이 유전자 돌연변이는 골수 악성종양에 대한 연관성이 있다. 이 유전자의 첫 번째 인코딩 엑손은 전적으로 비활성 유전자이며, 7개의 유전자 변이형으로 알려져 있다.

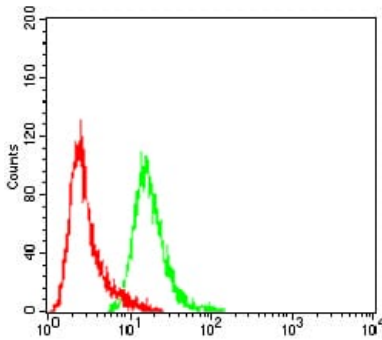
연구 분야

PI3K-Akt 신호전달경로, Jak-STAT 신호전달경로, Hippo 신호전달경로

이미지 데이터



검색선 대수항원(100ng); 보색선 항원(10ng); 파색선 항원(50ng); 빨색선 항원(100ng);



CSF1R 마우스 클론(부식)와 음성 대조군 발색을 사용하여 HeLa 세포를 유세포분석기로 분석한 결과