

제품명: KBTBD8 마우스 단클론 항체

카탈로그 번호: AMM81455

연구용 전용

요약

설명	마우스 단클론 항체
숙주	생쥐
적용	WB, ELISA, FC
반응성	인간
결합	비결합
변형	수정되지 않음
아이소타입	Mouse IgG1
클론성	단클론
형태	액체
농도	1mg/ml
Storage	Aliquot 하여 -20°C 에 보관(12개월 유효). 냉동/해동 반복을 피하십시오.
Shipping	Ice bags
버퍼	0.05% 아지드 나트륨이 함유된 PBS 용액에 정제된 항체
정제	천상정제

적용

희석 비율	WB 1:500-1:2000, ELISA 1:5000-1:20000, FC 1:200-1:400
분자량	68.8kDa

항원 정보

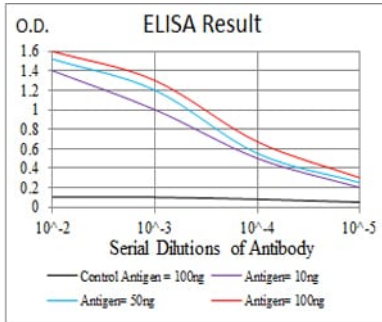
유전자명	KBTBD8
다른 이름	TA-KRP
유전자 ID	84541.0
SwissProt ID	Q8NFY9
면역원	인간 KBTBD8 의 정제된 재조합 단백질(아미노산 264-464)을 대상으로 발현시킨 것

배경

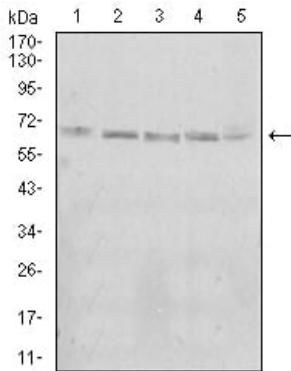
KBTBD8(kelch repeat and BTB (POZ) domain containing 8)은 백혈을 구성하는 유전자이다. 이 유전자 중 한 상동 유전자는 KLHL21 인다.

연구 분야

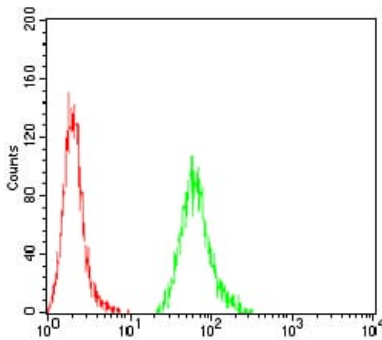
이미지 데이터



검색선 대조항원(100ng); 보색선 항원(10ng); 파색선 항원(50ng); 빨색선 항원(100ng);



A431(1), Jurkat(2), Hela(3), K562(4) 및 HEK293(5) 세포용물에 대한 KBTBD8 마우스 mAb 를 사용하여 Western blot 분석



KBTBD8 마우스 단클론항체(녹색)와 음성 대조군(빨색)을 사용하여 A431 세포를 유세포분석기로 분석한 결과