

제품명: TIP60 마우스 단클론 항체

카탈로그 번호: AMM81453

연구용 전용

요약

설명	마우스 단클론 항체
숙주	생쥐
적용	WB, ELISA, FC
반응성	인간
결합	비결합
변형	수정치 없음
아이소타입	Mouse IgG1
클론성	단클론
형태	액체
농도	1mg/ml
Storage	Aliquot 하여 -20°C 에 보관(12 개월 유효). 냉동/해동 반복을 피하십시오.
Shipping	Ice bags
버퍼	0.05% 아지드 나트륨 함유된 PBS 용해정제항체
정제	천상정제

적용

희석 비율	WB 1:500-1:2000, ELISA 1:5000-1:20000, FC 1:200-1:400
분자량	58.6kDa

항원 정보

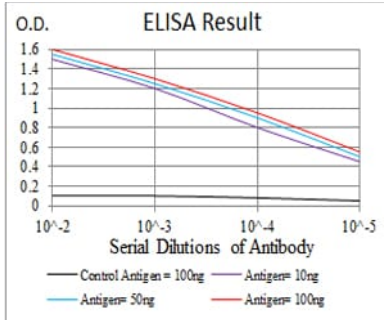
유전자명	TIP60
다른 이름	TIP; ESA1; PLIP; KAT5; cPLA2; HTATIP; ZC2HC5; HTATIP1
유전자 ID	10524.0
SwissProt ID	Q92993
면역원	인 TIP60 의 정제 재조합 단백질 (아미노산 18-208) 을 사용하여 생산된 것

배경

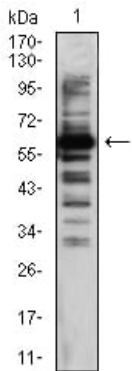
이 유전자는 고분자 단백질 하트 아틸라 (HAT) MYST 계열에 속하며, HIV-1 TAT 신호용 단백질과 유사합니다. HAT는 하트 및 하트 단백질에 결합하여 크로마틴과 전사 및 기타 핵과 정제에 중추적인 역할을 합니다. 이 단백질은 DNA 복제 및 수리 메커니즘에 하트 아틸라에 의해 신호 전달에 중추적인 역할을 하는 것으로 입증되었습니다. 이 유전자의 대체 스플라이싱으로 인해 이전 변형이 생성됩니다.

연구 분야

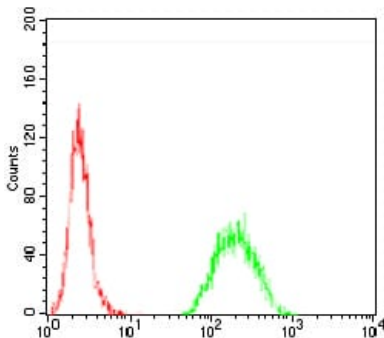
이미지 데이터



검색선 대수항원(100ng); 보색선 항원(10ng); 파색선 항원(50ng); 빨색선 항원(100ng);



HeLa(1) 세포용질에 대한 TIP60 마우스 mAb 를 사용하여 단백질 분석



TIP60 마우스 단클론항체(녹색)와 음성 대조군(빨색)을 사용하여 HeLa 세포를 유세포분석기로 분석한 결과