

제품명: TUBB1 마우스 단클론 항체

카탈로그 번호: AMM81449

연구용 전용

요약

설명	마우스 단클론 항체
숙주	생쥐
적용	WB, IHC, ICC, ELISA, FC
반응성	인간 쥐 원형이 생쥐
결합	비결합
변형	수정되지 않음
아이소타입	Mouse IgG1
클론성	단클론
형태	액체
농도	1mg/ml
Storage	Aliquot 하여 -20°C 에 보관(12개월 유효). 냉동/해동 반복을 피하십시오.
Shipping	Ice bags
버퍼	0.05% 아지트라이톨 함유된 PBS 용액(정제된 항체)
정제	천상정제

적용

희석 비율	WB 1:500-1:2000, IHC 1:200-1:1000, ICC 1:200-1:1000, ELISA 1:5000-1:20000, FC 1:200-1:400
분자량	50.3kDa

항원 정보

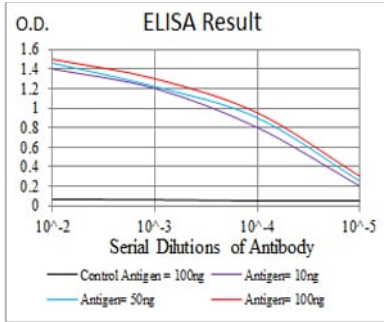
유전자명	TUBB1
다른 이름	Tubulin beta-1 chain
유전자 ID	81027.0
SwissProt ID	Q9H4B7
면역원	인간 TUBB1 의 정제된 재조합 단백질(아미노산 33-166)을 대상으로 발현시킨 것

배경

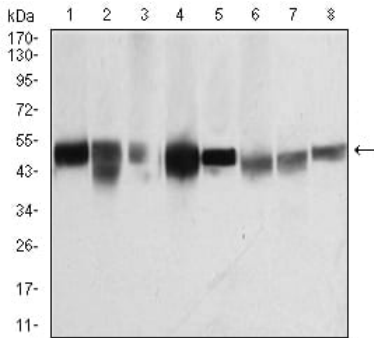
이 유전자는 베타 튜블린 단백질 계열 구성원 중 하나이다. 베타 튜블린은 중합체를 형성하여 세포골격을 구성하는 두 가지 핵심 단백질 계열(알파 및 베타 튜블린) 중 하나이다. 이 단백질은 알파 튜블린과 유사하게 세포골격으로 발현되며, 전할산 생성 및 혈관 생성에 관여할 수 있다. 이 유전자의 돌연변이는 신경계 발달과 관련이 있다. 이 유전자의 두 개의 유전자 Y 염색체에 발현된다.

연구 분야

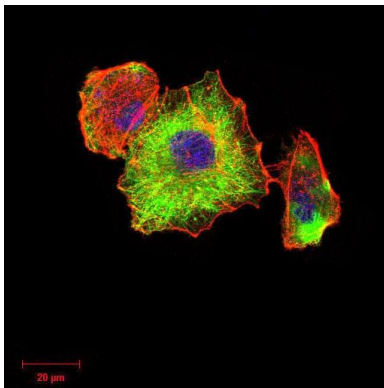
이미지 데이터



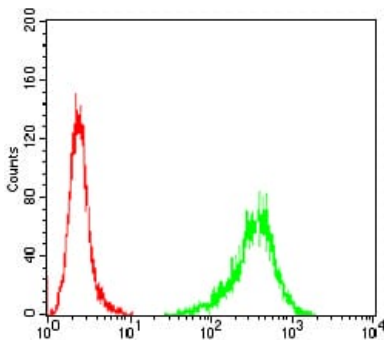
검색선 대수항원(100ng); 보색선 항원(10ng); 파색선 항원(50ng); 빨색선 항원(100ng);



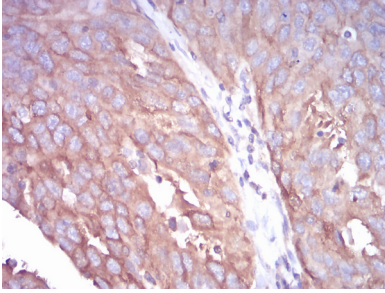
K562(1), HepG2(2), A431(3), Jurkat(4), HeLa(5), NIH/3T3(6), Cos7(7) 및 PC12(8) 세포용량에 대한 TUBB1 마우스 mAb 를 사용하여 단백질 분석



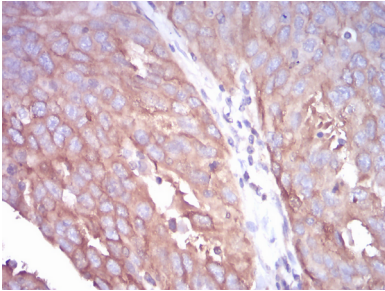
TUBB1 마우스 monoclonal antibody를 이용한 HeLa 세포의 면역형광 분석. 파색 DNA 염료 빨색 액틴 단백질은 Alexa Fluor-555 팔라닌으로 표지되었다.



TUBB1 마우스 monoclonal antibody를 이용한 A431 세포를 유세포 분석 방법으로 분석한 결과



과편에 과편 인간 난암 조직에 대한 TUBB1 마우스 단클론항체의 DAB 염색이 용인 면역조직화학 분석



과편에 과편 인간 난암 조직에 대한 TUBB1 마우스 단클론항체의 DAB 염색이 용인 면역조직화학 분석