

제품명: WTAP 마우스 단클론 항체

카탈로그 번호: AMM81445

연구용 전용

요약

설명	마우스 단클론 항체
숙주	생쥐
적용	IHC, ELISA, FC
반응성	인간
결합	비결합
변형	수정치 없음
아이소타입	Mouse IgG1
클론성	단클론
형태	액체
농도	1mg/ml
Storage	Aliquot 하여 -20°C 에 보관(12개월 유효). 냉동/해동 반복을 피하십시오.
Shipping	Ice bags
버퍼	0.05% 아지드 나트륨 함유된 PBS 용액(정제된 항체)
정제	천상정제

적용

희석 비율	IHC 1:200-1:1000, ELISA 1:5000-1:20000, FC 1:200-1:400
분자량	44.2kDa

항원 정보

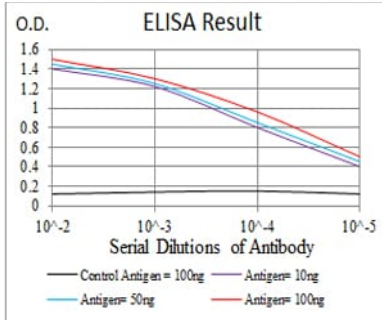
유전자명	WTAP
다른 이름	PNAS-132; hFL(2)D; KIAA0105
유전자 ID	9589.0
SwissProt ID	Q15007
면역원	대장에서 발현된 정제된 WTAP 재조합 단백질(아미노산 91-201).

배경

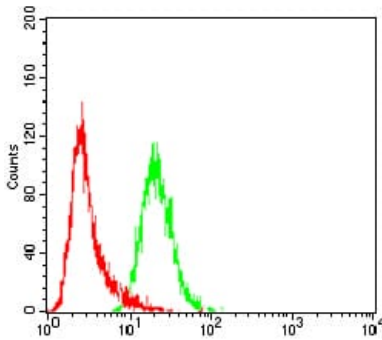
월경 장애 유전자 WT1은 특정 부위에서 먼저 후 조절되어야 하는 것으로 보인다. 유전자 WT1 결합 단백질은 암에 이단 단백질에 결합하는 핵 단백질이다. WT1 단백질 자체로, 이 단백질 집착자점(speckles)에 존재하며, 스피클은 암의 분자로 결합. 유전자 대체 스피클은 세 가지 다른 유형을 암호화하는 여러 변이를 생성한다.

연구 분야

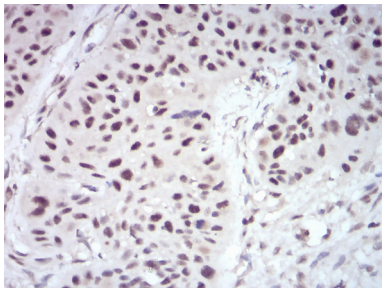
이미지 데이터



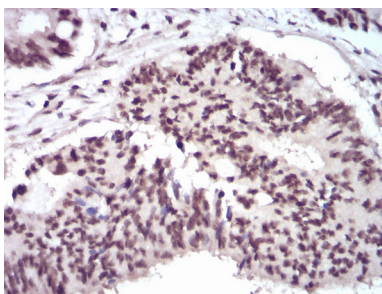
검색선 대조항원(100ng); 보색선 항원(10ng); 파색선 항원(50ng); 빨색선 항원(100ng);



WTAP 마우스용항체(녹색)와 음성 대조군(빨색)을 사용하여 HeLa 세포를 유세포분석기로 분석한 결과



파란에포핀인 조직임 조에 대한 WTAP 마우스용항체에 DAB 염색이 용한 면역조직화학분석



파란에포핀인 조직임 조에 대한 WTAP 마우스용항체에 DAB 염색이 용한 면역조직화학분석