

제품명: EZH2 마우스 단클론 항체

카탈로그 번호: AMM81439

연구용 전용

요약

설명	마우스 단클론 항체
속주	생쥐
적용	IHC, ELISA, FC
반응성	인간
결합	비결합
변형	수정치 없음
아이소타입	Mouse IgG1
클론성	단클론
형태	액체
농도	1mg/ml
Storage	Aliquot 하여 -20°C 에 보관(12 개월 유효). 냉동/해동 반복을 피하십시오.
Shipping	Ice bags
버퍼	0.05% 아지드 트륨 함유된 PBS 용해정제항체
정제	천상정제

적용

희석 비율	IHC 1:200-1:1000, ELISA 1:5000-1:20000, FC 1:200-1:400
분자량	85.4kDa

항원 정보

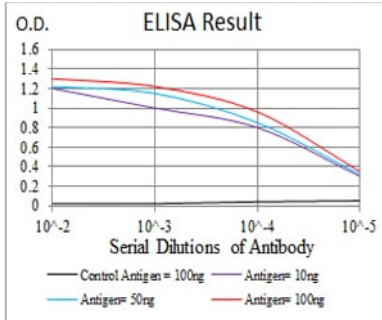
유전자명	EZH2
다른 이름	WVS; ENX1; EZH1; KMT6; WVS2; ENX-1; EZH2b; KMT6A
유전자 ID	2146.0
SwissProt ID	Q15910
면역원	인간 EZH2 의 정제된 재조합 단백질(아미노산 1-194)을 사용하여 생성된 것

배경

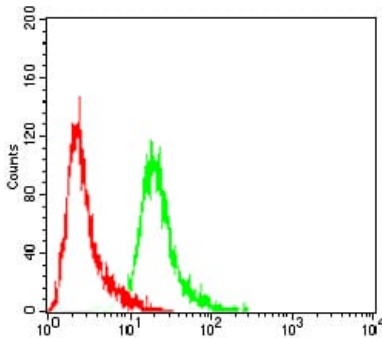
이 유전자는 폴리comb 그룹(PcG) 계열 단백질을 암호화합니다. PcG 계열 단백질은 증진 단백질 복합체를 형성하며, 이는 여러 표적에 걸쳐 유전자 전사 억제성을 유지하는 데 관여합니다. 이 단백질은 배아 발달 단계인 VAV1 증진 단백질과 그리고X 억제인자 단백질과 결합합니다. 이 단백질은 조직 및 중추 신경계에서 발현할 수 있습니다. 이 유전자는 새로운 기능을 암호화하는 여러 대체 스플라이싱 변체로 확인되었습니다.

연구 분야

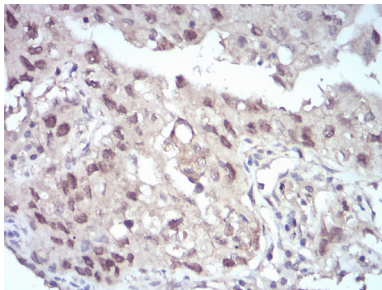
이미지 데이터



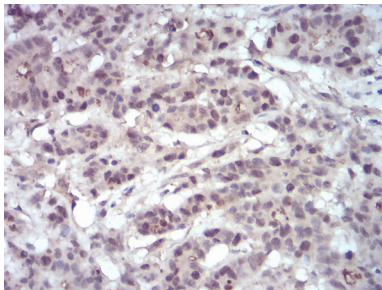
검색선 대조항원(100ng); 보색선 항원(10ng); 파색선 항원(50ng); 빨색선 항원(100ng);



EZH2 마우스클항체(녹색)와 양성대조(빨색)를 사용하여 HeLa 세포를 유세포분석기로 분석한 결과



파란에 표본인 양염 조직에 대한 EZH2 마우스클항체 DAB 염색이 용한 면역조직화학 분석



파란에 표본인 양염 조직에 대한 EZH2 마우스클항체 DAB 염색이 용한 면역조직화학 분석