

제품명: LHCGR 마우스 단클론 항체

카탈로그 번호: AMM81438

연구용 전용

요약

| | |
|----------|---|
| 설명 | 마우스 단클론 항체 |
| 숙주 | 생쥐 |
| 적용 | WB, ICC, ELISA, FC |
| 반응성 | 인간 |
| 결합 | 비결합 |
| 변형 | 수정치 없음 |
| 아이소타입 | Mouse IgG1 |
| 클론성 | 단클론 |
| 형태 | 액체 |
| 농도 | 1mg/ml |
| Storage | Aliquot 하여 -20°C 에 보관(12 개월 유효). 냉동/해동 반복을 피하십시오. |
| Shipping | Ice bags |
| 버퍼 | 0.05% 아지드 나트륨 함유된 PBS 용액에 정제된 항체 |
| 정제 | 천상정제 |

적용

| | |
|-------|---|
| 희석 비율 | WB 1:500-1:2000, ICC 1:200-1:1000, ELISA 1:5000-1:20000, FC 1:200-1:400 |
| 분자량 | 78.6kDa |

항원 정보

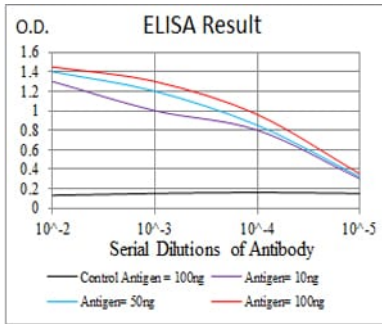
| | |
|--------------|---|
| 유전자명 | LHCGR |
| 다른 이름 | HHG; LHR; LCGR; LGR2; ULG5; LHRHR; LSH-R; LH/CGR; LH/CG-R |
| 유전자 ID | 3973.0 |
| SwissProt ID | P22888 |
| 면역원 | ATCC 의 LHR-29 |

배경

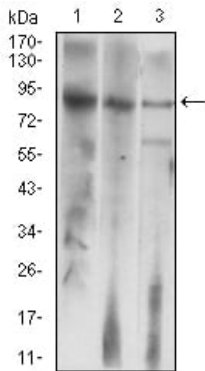
이 유전자 항원(LH) 과 융성 유전자(CHG) 의 융합 유전자인 마우스 LH-G 단클론 항체(GC-CR1) 계열의 마우스 항체를 사용하여 LH-G 단백질에 대한 특이성을 평가합니다. 이 유전자 돌연변이 분석을 통해 유전자에 특정 변이(예: C150S)가 도입된 마우스 항체를 사용하여 특정 변이(예: C150S)가 특정 변이(예: C150S)를 통한 특정 변이(예: C150S)를 포함합니다.

연구 분야

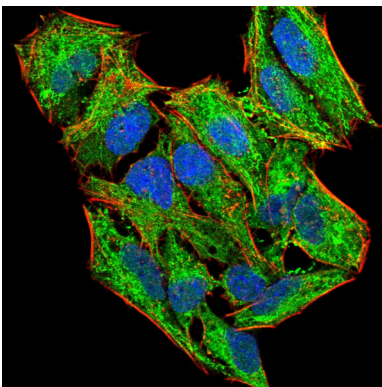
이미지 데이터



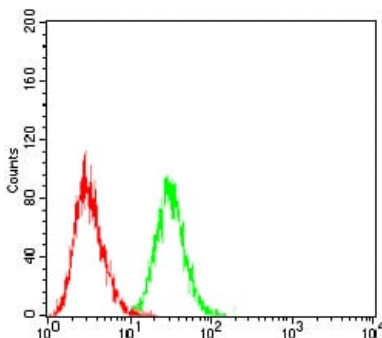
검색선 대수항원(100ng); 보색선 항원(10ng); 파색선 항원(50ng); 빨색선 항원(100ng);



HepG2(1), Jurkat(2) 및 SMMC-7721(3) 세포종들에 대한 LHCGR 마우스 mAb 를 사용하여 Western blot 분석



LHR-29 마우스 단클론항체를 이용한 HeLa 세포의 면역형광분석. 파색 DRAQ5 형광 DNA 염료, 빨색 Alexa Fluor-555 표이단으로 표지했다.



LHCGR 마우스 단클론항체(적색)와 DNA 염료(파색)를 사용하여 Jurkat 세포를 유세포분석기로 분석한 결과

