

제품명: MDM2 마우스 단클론 항체

카탈로그 번호: AMM81437

연구용 전용

요약

설명	마우스 단클론 항체
숙주	생쥐
적용	ELISA, FC
반응성	인간
결합	비결합
변형	수정치 없음
아이소타입	Mouse IgG1
클론성	단클론
형태	액체
농도	1mg/ml
Storage	Aliquot 하여 -20°C 에 보관(12 개월 유효). 냉동/해동 반복을 피하십시오.
Shipping	Ice bags
버퍼	0.05% 아지드나트륨 함유된 PBS 용액(정제된 항체)
정제	천상정제

적용

희석 비율	ELISA 1:5000-1:20000, FC 1:200-1:400
분자량	55.2kDa

항원 정보

유전자명	MDM2
다른 이름	DMX; hdm2; ACTFS
유전자 ID	4193.0
SwissProt ID	Q00987
면역원	인간 MDM2 의 항원 펩타이드(AA: cSRPSTSSRRRAISE).

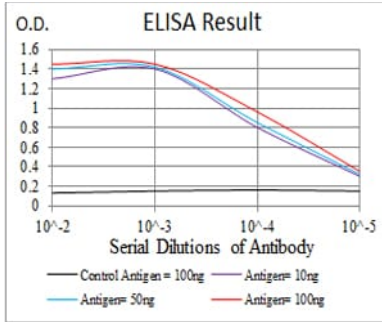
배경

이 유전자는 해진해는 E3 유전체 라이를 암호화한다. 이 단백질은 p53 과 같은 종양 억제 단백질을 파괴하는데 중요한 역할을 할 수 있다. 이 유전자는 p53 에 의해 전적으로 조절된다. 이 유전자와 관련된 증은 다양한 발암된다. 이 유전자 유전자(pseudogene)가 2 번 염색체로 존재한다. 대체 골아를 통해 유전자 전사 억제 단백질 생성과 이 단백질은 종양 억제 단백질로 발현될 수 있다.

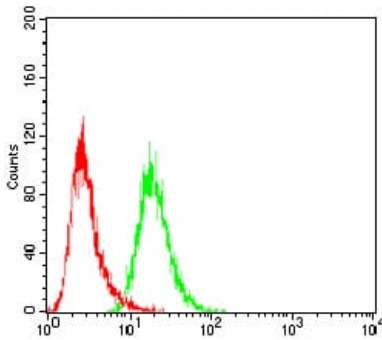
연구 분야

세포질 PI3K-Akt 신호전달경로

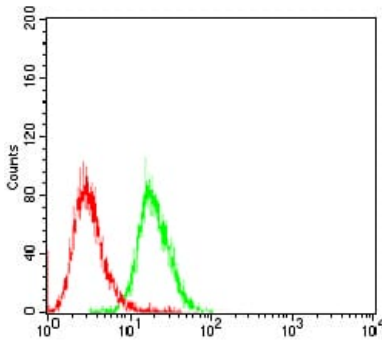
이미지 데이터



검색선 대항원(100ng); 보색선 항원(10ng); 파색선 항원(50ng); 빨색선 항원(100ng);



MDM2 마우스 monoclonal antibody와 양대항원(빨색)을 사용하여 HeLa 세포유세포분석으로 분석한 결과



MDM2 마우스 monoclonal antibody와 양대항원(빨색)을 사용하여 Jurkat 세포유세포분석으로 분석한 결과