

**제품명: SLINGSHOT-1L** 마우스 단클론 항체

**카탈로그 번호: AMM81430**

연구용 전용

## 요약

설명	마우스 단클론 항체
숙주	생쥐
적용	ICC, ELISA, FC
반응성	인간
결합	비결합
변형	수정치 없음
아이소타입	Mouse IgG1
클론성	단클론
형태	액체
농도	1mg/ml
Storage	Aliquot 하여 -20°C 에 보관(12 개월 유효). 냉동/해동 반복을 피하십시오.
Shipping	Ice bags
버퍼	0.05% 아지드 나트륨이 함유된 PBS 용액(정제된 항체)
정제	천상정제

## 적용

희석 비율	ICC 1:200-1:1000, ELISA 1:5000-1:20000, FC 1:200-1:400
분자량	115.5kDa

## 항원 정보

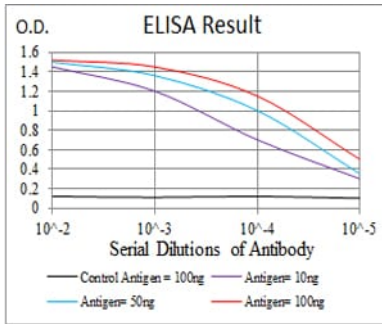
유전자명	SLINGSHOT-1L
다른 이름	SSH1; SSH1L
유전자 ID	54434.0
SwissProt ID	Q8WYL5
면역원	인간 SLINGSHOT-1L의 합성 펩타이드 (AA: 1032-1044)을 사용하여 생성했다

## 배경

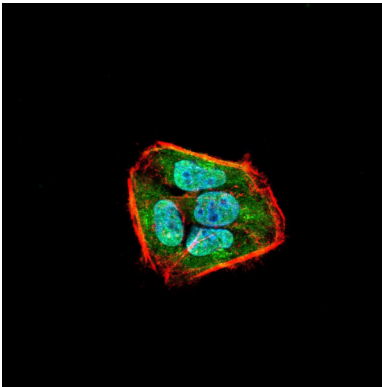
이 유전자에 의해 코딩된 단백질은 막 단백질의 역할을 하는 스텝 신호 (SSH) 계열의 인간 구성원에 속한다. SSH 단백질은 신경 세포를 포함한 다양한 조직에서 발현된다. 이 단백질은 막 단백질에 결합하여 기능을 촉진한다. 코딩된 LIM 도메인 키체1 (LIMK1)과 같은 키체에 의해 활성화된다. LIMK1 또한 SSH 단백질에 결합하여 활성화될 수 있다. 따라서 SSH 계열 단백질은 활성화된 키체 단백질에 결합하는 것으로 보인다. 이 유전자는 서로 다른 아형을 코딩하는 대체 스플라이싱 변체로 보고되었다.

## 연구 분야

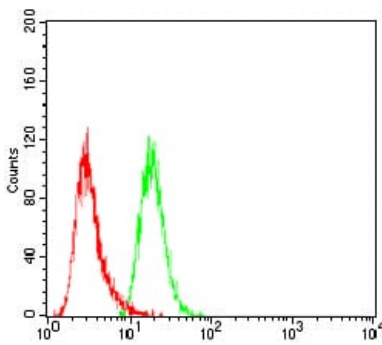
## 이미지 데이터



검색선 대추항원(100ng); 보색선 항원(10ng); 표색선 항원(50ng); 빨색선 항원(100ng);



SLINGSHOT-1 마우스 단클론항체(녹색)를 이용한 HeLa 세포의 면역형광분석. 표색 DRAQ5 항원 DNA 염료 빨색 액틴 팔라딘은 Alexa Fluor-555 팔라딘으로 표지되었다.



SLINGSHOT-1 마우스 단클론항체(녹색)와 음성 대조군(빨색)을 사용하여 HeLa 세포를 유세포분석기로 분석한 결과.