

**제품명: SLINGSHOT-1L** 마우스 단클론 항체

**카탈로그 번호: AMM81429**

연구용 전용

## 요약

설명	마우스 단클론 항체
숙주	생쥐
적용	IHC, ELISA, FC
반응성	인간
결합	비결합
변형	수정치 없음
아이소타입	Mouse IgG1
클론성	단클론
형태	액체
농도	1mg/ml
Storage	Aliquot 하여 $-20^{\circ}\text{C}$ 에 보관(12개월 유효). 냉동/해동 반복을 피하십시오.
Shipping	Ice bags
버퍼	0.05% 아지드 나트륨이 함유된 PBS 용액(정제된 항체)
정제	천상정제

## 적용

희석 비율	IHC 1:200-1:1000, ELISA 1:5000-1:20000, FC 1:200-1:400
분자량	115.5kDa

## 항원 정보

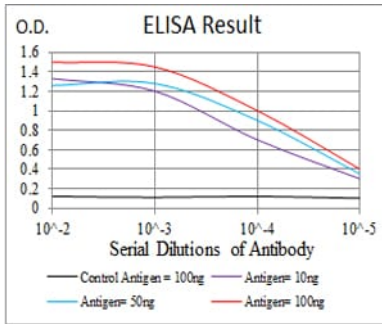
유전자명	SLINGSHOT-1L
다른 이름	SSH1; SSH1L
유전자 ID	54434.0
SwissProt ID	Q8WYL5
면역원	인간 SLINGSHOT-1L의 합성 펩타이드 (AA: 1032-1044)을 사용하여 생성됨

## 배경

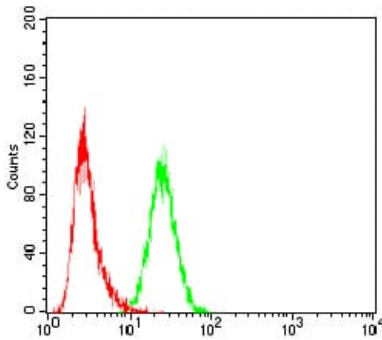
이 유전자에 의해 생성된 단백질은 면역 관련 기능을 조절하는 스텝 신호 (SSH) 계열의 인산분해효소입니다. SSH 단백질은 단백질-단백질 상호작용을 촉진하고, 특히 LIM 도메인 키체1 (LIMK1)과 같은 키체 억제 효소를 활성화합니다. LIMK1 또한 SSH 단백질에 의해 인산화될 수 있습니다. 따라서 SSH 계열 단백질은 활성형 키체 억제 효소에 대한 것으로 보인다. 이 유전자는 새로운 아형을 포함하는 대체 스플라이싱 변체로 보고되었다.

## 연구 분야

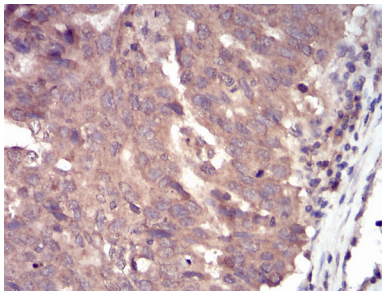
## 이미지 데이터



검색선 대항원(100ng); 보색선 항원(10ng); 표색선 항원(50ng); 빨색선 항원(100ng);



SLINGSHOT-1L 마우스 특항(녹색)와 음성 대조군(빨색)을 사용하여 HeLa 세포를 유세포분석기로 분석한 결과



SLINGSHOT-1L 마우스 특항에 DAB 염색을 통한 표본 조직에 대한 면역조직화학 분석