

제품명: CD38 마우스 단클론 항체

카탈로그 번호: AMM81422

연구용 전용

요약

설명	마우스 단클론 항체
숙주	생쥐
적용	WB, IHC, ELISA
반응성	인간
결합	비결합
변형	수정치 없음
아이소타입	Mouse IgG1
클론성	단클론
형태	액체
농도	1mg/ml
Storage	Aliquot 하여 -20°C 에 보관(12 개월 유효). 냉동/해동 반복을 피하십시오.
Shipping	Ice bags
버퍼	0.05% 아지드 나트륨 함유인 PBS 용액에 정제된 항체
정제	천상정제

적용

희석 비율	WB 1:500-1:2000, IHC 1:200-1:1000, ELISA 1:5000-1:20000
분자량	34.3kDa

항원 정보

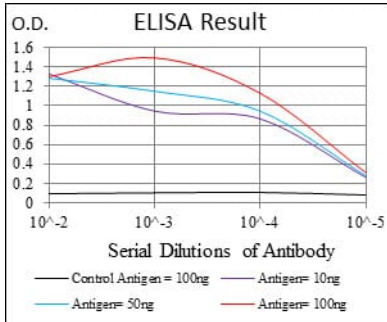
유전자명	CD38
다른 이름	T10; ADPRC 1
유전자 ID	952.0
SwissProt ID	P28907
면역원	E. coli 에 발현된 정제된 인간 CD38 재조합 단백질(AA: Extra(43-300)).

배경

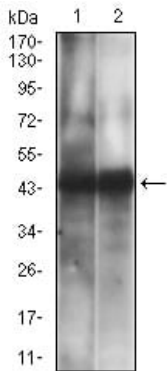
CD38은 세포외적 특이 분해에 관여하는 새로운 구성 세포의 표지이다. CD38은 세포접합, 신호 전달 및 증식 신호 전달에 관여한다.

연구 분야

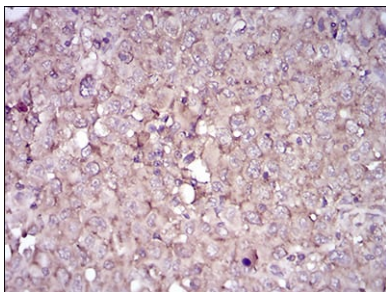
이미지 데이터



검색선 대항원(100ng); 보색선 항원(10ng); 파색선 항원(50ng); 빨색선 항원(100ng);



HEK293(1) 및 LNcap(2) 세포용질에 대한 CD38 마우스 mAb 를 사용한 웨스턴 블롯 분석



과편이 포도막 안 저방광암 조직에 대한 CD38 마우스 단클론성 DAB 염색을 통한 면역조직화 분석