

**제품명: EPN1** 마우스 단클론 항체

**카탈로그 번호: AMM81420**

연구용 전용

## 요약

설명	마우스 단클론 항체
숙주	생쥐
적용	ELISA, FC
반응성	인간
결합	비결합
변형	수정치 없음
아이소타입	Mouse IgG1
클론성	단클론
형태	액체
농도	1mg/ml
Storage	Aliquot 하여 $-20^{\circ}\text{C}$ 에 보관(12 개월 유효). 냉동/해동 반복을 피하십시오.
Shipping	Ice bags
버퍼	0.05% 아지드나트륨 함유된 PBS 용액(정제된 항체)
정제	천상정제

## 적용

희석 비율	ELISA 1:5000-1:20000, FC 1:200-1:400
분자량	60.3kDa

## 항원 정보

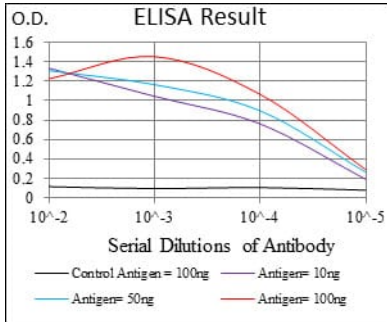
유전자명	EPN1
다른 이름	Epsin 1
유전자 ID	29924.0
SwissProt ID	Q9Y6I3
면역원	인간 EPN1 의 정제된 재조합 단백질 (아미노산 106-254)을 대상으로 발육시킨 것

## 배경

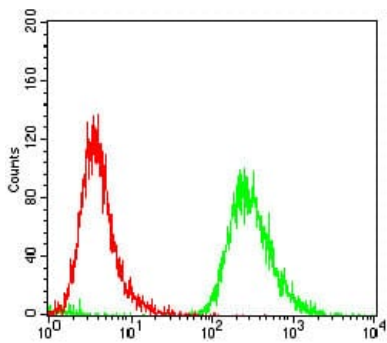
이 유전자에 코딩된 단백질은 클론에 결합하여 클론으로 구성된 소의 세포에 관련한다. 이 유전자는 서로 다른 형을 갖는 세 가지 전사 변이체를 발현한다.

## 연구 분야

## 이미지 데이터



검색선 대조항원(100ng); 보색선 항원(10ng); 파색선 항원(50ng); 빨색선 항원(100ng);



EPN1 마우스 림프구 (복색)와 음성 대조군(빨색)을 용어 A431 세포 유세포 분석법으로 분석한 결과