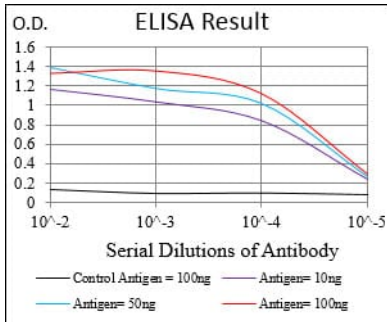


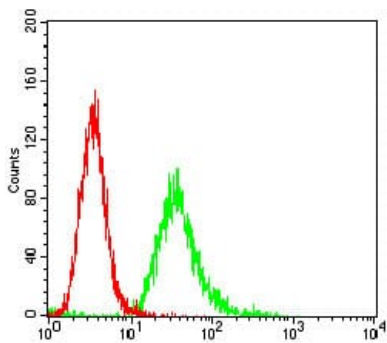
내막이 한 층 더 두껍다. 이중막이 붙은 다항체 항원 결합이 가능하여 민감도가 높아진다.

연구 분야

이미지 데이터



검색선 농도(100ng); 보색선 농도(10ng); 표색선 농도(50ng); 빨색선 농도(100ng);



ANPEP 유세포 분석 (복색)을 실시한 HeLa 세포 유세포 분석 결과