

제품명: PDGFRA 마우스 단클론 항체

카탈로그 번호: AMM81415

연구용 전용

요약

설명	마우스 단클론 항체
숙주	생쥐
적용	ICC, ELISA, FC
반응성	인간 쥐 원형
결합	비결합
변형	수정치 없음
아이소타입	Mouse IgG1
클론성	단클론
형태	액체
농도	1mg/ml
Storage	Aliquot 하여 -20°C 에 보관(12개월 유효). 냉동/해동 반복을 피하십시오.
Shipping	Ice bags
버퍼	0.05% 아지트라이올 함유된 PBS 용액(정제된 항체)
정제	천상정제

적용

희석 비율	ICC 1:50-1:500, ELISA 1:5000-1:20000, FC 1:200-1:400
분자량	122.7kDa

항원 정보

유전자명	PDGFRA
다른 이름	CD140A; PDGFR2; PDGFR-2; RHEPDGFRA
유전자 ID	5156.0
SwissProt ID	P16234
면역원	대장에서 발현된 정제된 PDGFRA 재조합 단백질 (아미노산 361-528).

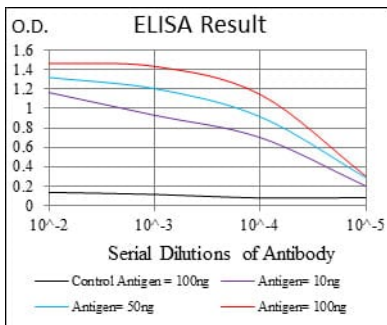
배경

이 유전자는 혈관유리상인(PDGF) 계열 수용체 단백질의 구성 요소로, 키나아제 활성을 포함한다. 이 수용체는 중첩된 유전자들의 발현을 촉진하는 것으로 보인다. 수용체 발현에 결합하는 성장인자 중 일부는 비가역적으로 PDGF 수용체 및 비결합적으로 결합하는 성장인자 결합된다. 이에 따라 이 유전자는 성장 발상 시 치유 및 종양 형성에 관여하는 것으로 알려져 있다. 이 유전자 돌연변이는 특정 호르몬 중 일부에 의해 발현된다는 점과, 그리고 다양한 기암과 관련이 있다.

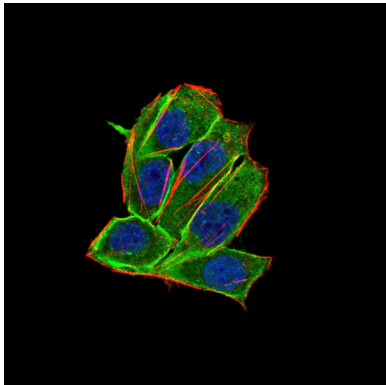
연구 분야

PI3K-Akt 신호전달경로, 후신신경계

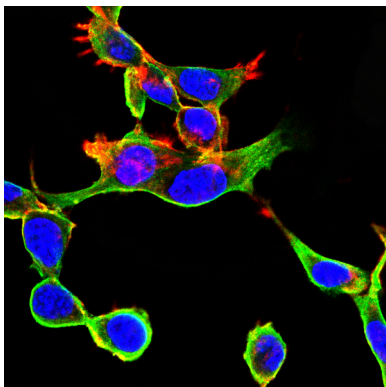
이미지 데이터



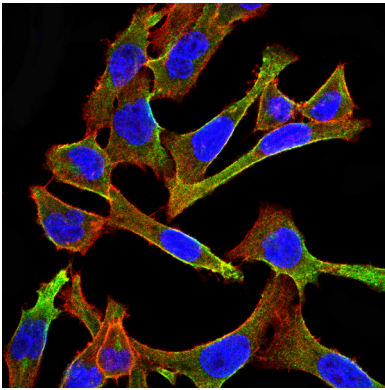
검색선 대수항원(100ng); 보색선 항원(10ng); 표색선 항원(50ng); 빨색선 항원(100ng);



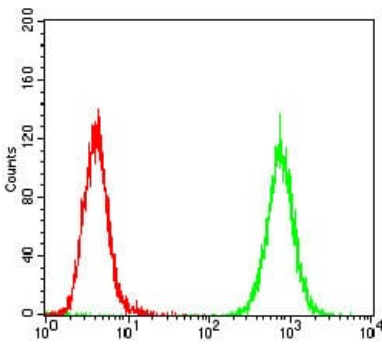
PDGFRA 마우스 단클론 항체를 이용한 HeLa 세포 면역형광 분석. 표색 DRAQ5 형광 DNA 염료 빨색 액틴 필라멘트는 Alexa Fluor-555 필라민으로 표색하였다.



PDGFRA 마우스 단클론 항체를 이용한 NIH/3T3 세포 면역형광 분석. 표색 DRAQ5 형광 DNA 염료 빨색 액틴 필라멘트는 Alexa Fluor-555 필라민으로 표색하였다.



PDGFRA 마우스 단클론항체 (녹색)를 이용한 COS-7 세포의 면역형광분석. 파색 DRAQ5 형광 DNA 염료 빨색 액틴 단백질은 Alexa Fluor-555 팔로이딘으로 표지하였다.



PDGFRA 마우스 단클론항체 (빨)와 음성 대조 (파색)를 사용하여 HeLa 세포를 유세포분석기로 분석한 결과