

제품명: PLCG2 마우스 단클론 항체

카탈로그 번호: AMM81412

연구용 전용

요약

설명	마우스 단클론 항체
숙주	생쥐
적용	WB, ICC, ELISA, FC
반응성	인간
결합	비결합
변형	수정치 없음
아이소타입	Mouse IgG2b
클론성	단클론
형태	액체
농도	1mg/ml
Storage	Aliquot 하여 -20°C 에 보관(12 개월 유효). 냉동/해동 반복을 피하십시오.
Shipping	Ice bags
버퍼	0.05% 아지드나트륨 함유된 PBS 용해정제된 항체
정제	천상정제

적용

희석 비율	WB 1:500-1:2000, ICC 1:200-1:1000, ELISA 1:5000-1:20000, FC 1:200-1:400
분자량	148kDa

항원 정보

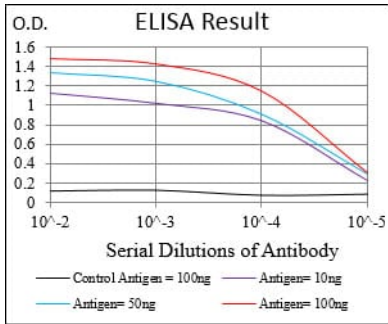
유전자명	PLCG2
다른 이름	FCAS3; APLAID; PLC-IV; PLC-gamma-2
유전자 ID	5336.0
SwissProt ID	P16885
면역원	인간 PLCG2의 합성 펩타이드(AA: 인산포도당 Cg2(cERDINSLpYDVSRMYV)의 포도당 잔기 753).

배경

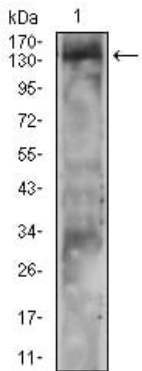
이 유전자에 의해 코딩된 단백질은 칼슘을 보인자로 사용하여 포스포타입 1D-마우스를 4,5-비포스포타입 1D-마우스를 1,4,5-트리스포스포타입(IP3)과 다이아글리세롤(DAG)로 전환하는 막을 통한 신호 전달에 관여합니다. IP3와 DAG는 생장 인자 수용체와 연계 수용체에서 막을 가로질러 신호를 전달하는 데 중요한 차질 단백질입니다. 이 유전자 돌연변이는 자궁 내 결막염 및 면역 조절에 중요한 과다 증식 증후군과 관련이 있습니다.

연구 분야

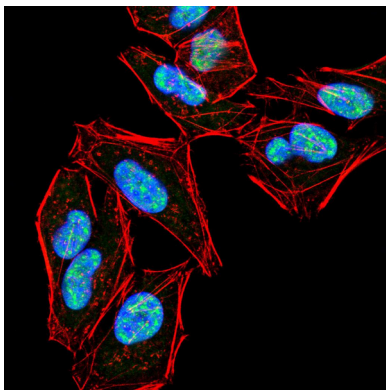
이미지 데이터



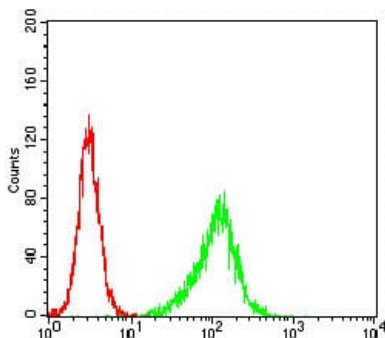
검색선 대항원(100ng); 보색선 항원(10ng); 파색선 항원(50ng); 빨색선 항원(100ng);



PLCG2 마우스 특이 항체를 이용한 A431 세포 용출물에 대한 웨스턴 블롯 분석



PLCG2 마우스 특이 항체를 이용한 HeLa 세포의 면역형광 분석. 파색 DRAQ5 형광 DNA 염료 빨색으로 표지한 Alexa Fluor-555 플루오로포로 표지했다.



PLCG2 마우스 특이 항체를 이용한 대량 빨색을 사용하여 HeLa 세포를 유세포 분석기로 분석한 결과

