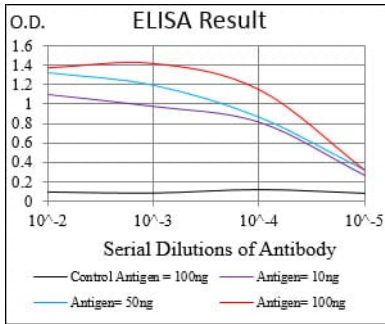


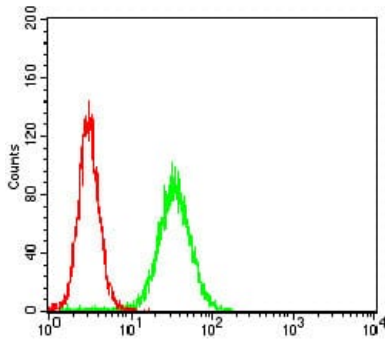
연구 분야

TGF- β 신호전달 경로

이미지 데이터



검색선 대항원(100ng); 보색선 항원(10ng); 파색선 항원(50ng); 빨색선 항원(100ng);



SEMAPHORIN-3A 마우스 단클론항(녹색)와 양대조군(빨색)을 사용하여 HeLa 세포를 유세포분석기로 분석한 결과