

제품명: Stat5 마우스 단클론 항체

카탈로그 번호: AMM81410

연구용 전용

요약

설명	마우스 단클론 항체
숙주	생쥐
적용	ELISA, FC
반응성	인간
결합	비결합
변형	수정치 없음
아이소타입	Mouse IgG1
클론성	단클론
형태	액체
농도	1mg/ml
Storage	Aliquot 하여 -20°C 에 보관(12 개월 유효). 냉동/해동 반복을 피하십시오.
Shipping	Ice bags
버퍼	0.05% 아지드나트륨이 함유된 PBS 용액(정제항체)
정제	천상정제

적용

희석 비율	ELISA 1:5000-1:20000, FC 1:200-1:400
분자량	90.6kDa

항원 정보

유전자명	Stat5
다른 이름	MGF; STAT5A
유전자 ID	6776.0
SwissProt ID	P42229
면역원	인간 Stat5 의 합성 펩타이드(AA: KAVDVG[pTyr]VKPQIK).

배경

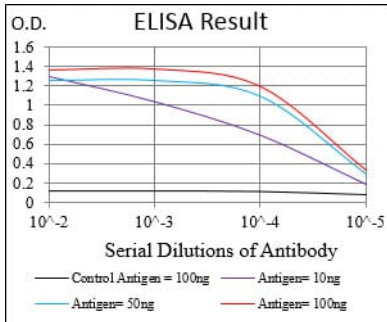
이 유전자는 세포의 다양한 STAT 전이 인자 중 하나입니다. STAT 계열 단백질은 세포의 다양한 자극에 반응하여 유전자 발현을 조절하는 데 중요한 역할을 합니다. 이 유전자는 IL2, IL3, IL7, GM-CSF, 에스트로젠, 트로피인 및 다양한 호르몬과 같은 여러 자극에 의해 활성화되고 이러한 자극에 대한 반응을 매개합니다. TEL/JAK2 유전자 융합 관련된 만성 골수성 백혈병에서 이 유전자의 과발현은 질병의 악화에 관여하는 것으로 밝혀졌습니다. 이 유전자 마우스 유전자는 BCL2L1/BCL-X(L)의 발현을 유도하는 것으로 밝혀졌으며 이는 유전자 서브타입에

포도알갱이를 수확을 시합다 이온차에 대해 스펙트럼이 상전 변화가 존재한다

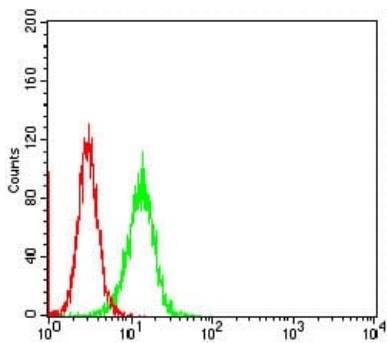
연구 분야

Jak-STAT 신호전달경로

이미지 데이터



검색선 대항원(100ng); 보색선 항원(10ng); 파색선 항원(50ng); 빨색선 항원(100ng);



Stat5 무스딘용량(녹색)이 음대군(빨색)을 사용하여 HeLa 세포를 유세포분석기로 분석한 결과